

工事写真報告書

工事番号 平成 27 年度

工事名 グランドマンション小倉 改修工事一式

工事箇所 屋上部・その他

工事住所 北九州市 小倉北区 黄金町

工期 着手 平成 年 月 日

竣工 平成 年 月 日

工事施工者 ベストホーム株式会社



屋上 現状



屋上 現状



屋上 現状

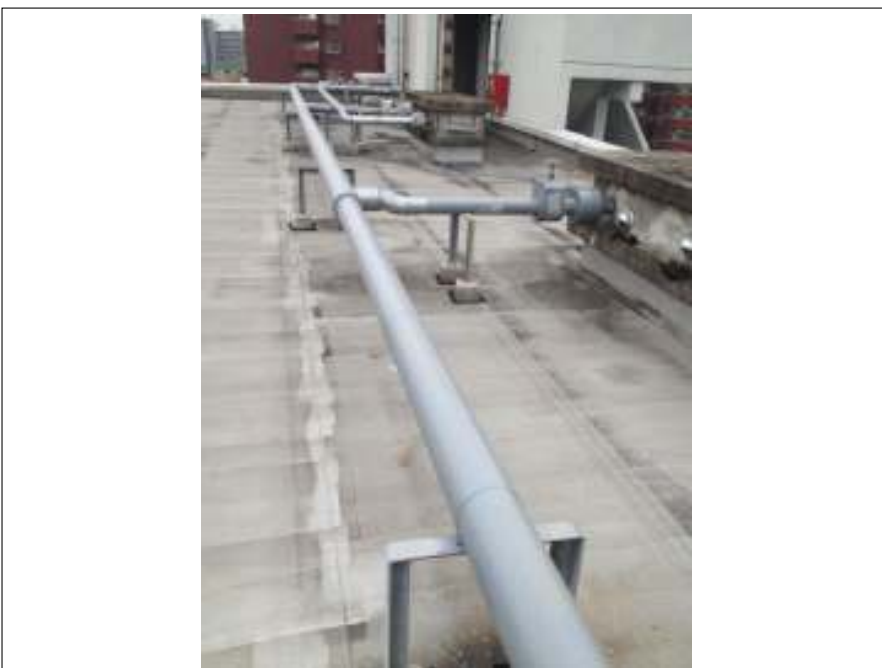


屋上 現状



保温配管

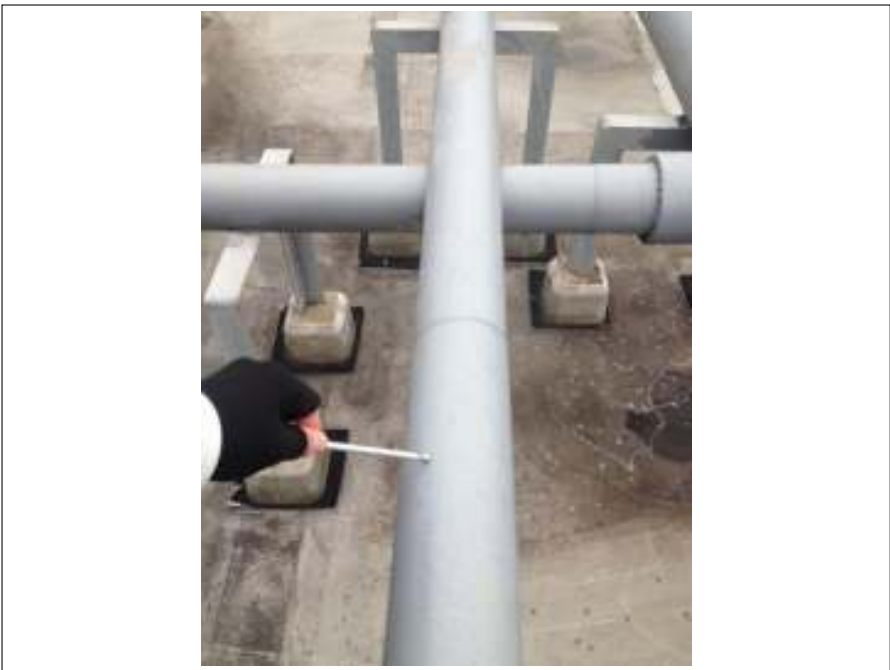
この部分は鉄、スチール素材になります。劣化するとサビが発生してきますので塗装が必要です。



保温配管

対処方法

サビが発生しているうえに塗装をしてもすぐにサビが表面化してきますので、ケレン作業・サビ止め等の下地処理をおこない、塗装をしていく必要があります。



保温配管

同上



保温配管

同上



保温配管

同上



その他 鉄部

同上



ドレン

同上



ハト小屋

この部分は通気性の良い塗装をしていきます。



防水 現状



防水 現状

シート防水の浮いている部分があります。

浮いている部分は一度剥ぎとりをおこない、下地調整・下地処理をおこない、塗装をしていきます。



防水 現状

同上



防水 現状

同上



防水 現状

同上



防水 現状

同上



防水 現状

同上



防水 現状

同上



防水 現状

同上



防水 現状

立ち上がり部分が劣化しています。
この部分が一番劣化しやすく、劣化
が広がりますので、早めの塗装をお
勧めします。



防水 現状

同上



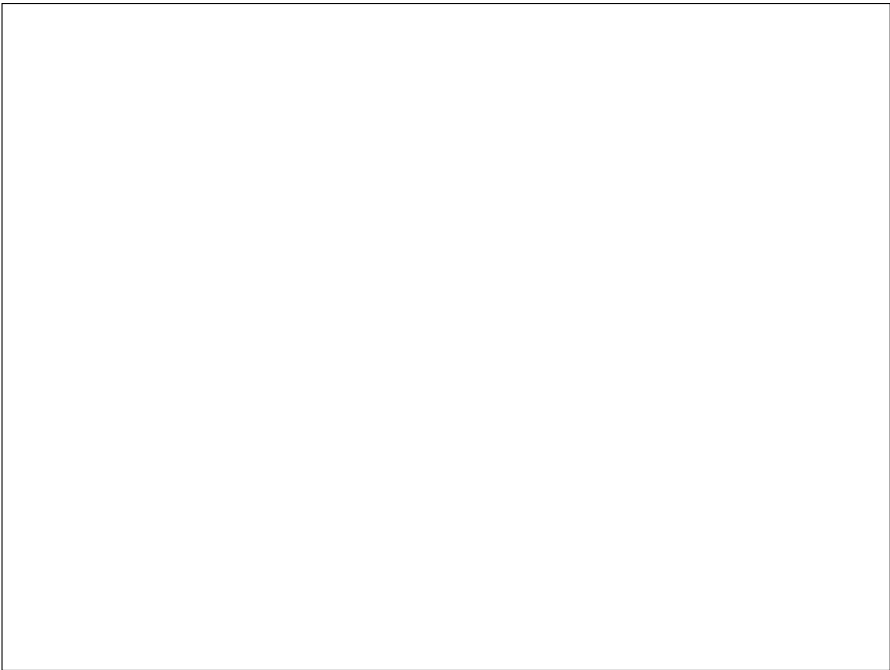
防水 現状

同上



防水 現状

劣化している部分があります。
劣化が広がる前の早めの補修をお勧めします。



Series of horizontal lines for handwritten notes.

作成者：戸高 勇樹

劣化診断士

認定番号：13100230

Series of horizontal lines for additional information or signature.

