

工事写真報告書

工事番号 平成 26 年度

工事名 M 様邸

工事箇所 外壁・その他塗装工事一式

工事住所 遠賀郡 水巻町 吉田東

工 期 着 手 平成 26 年 11 月 16 日

竣 工 平成 26 年 11 月 28 日

工事施工者 ベストホーム株式会社

外壁高压洗净施工中



外壁高压洗净施工中

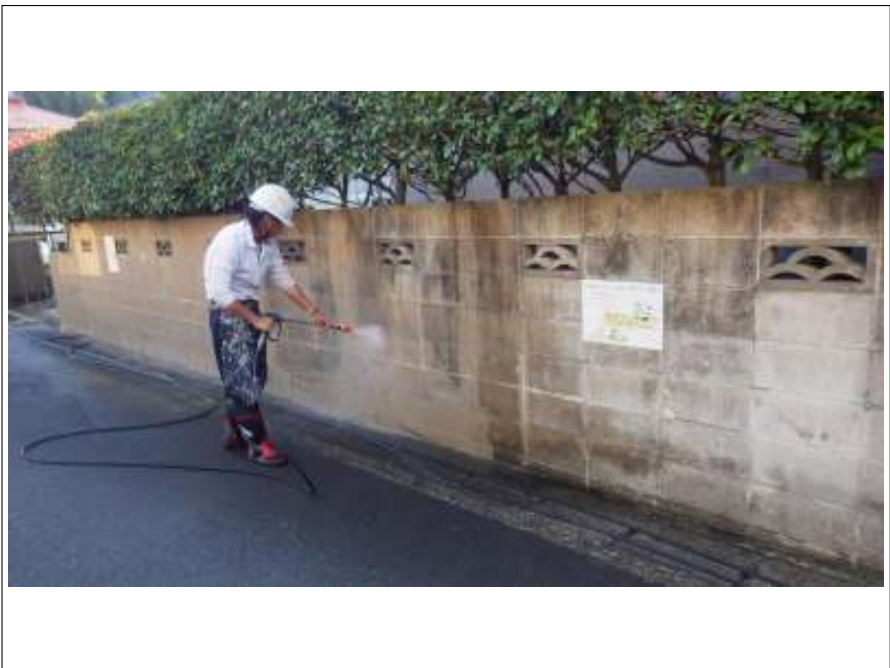


窓高压洗净施工中

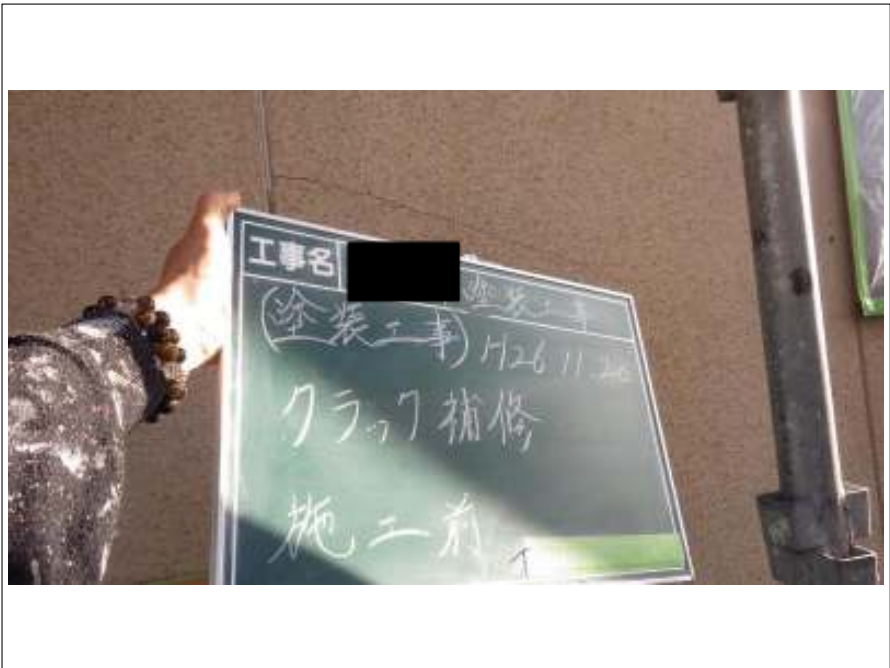




窓格子高圧洗浄施工中



塀高圧洗浄施工中

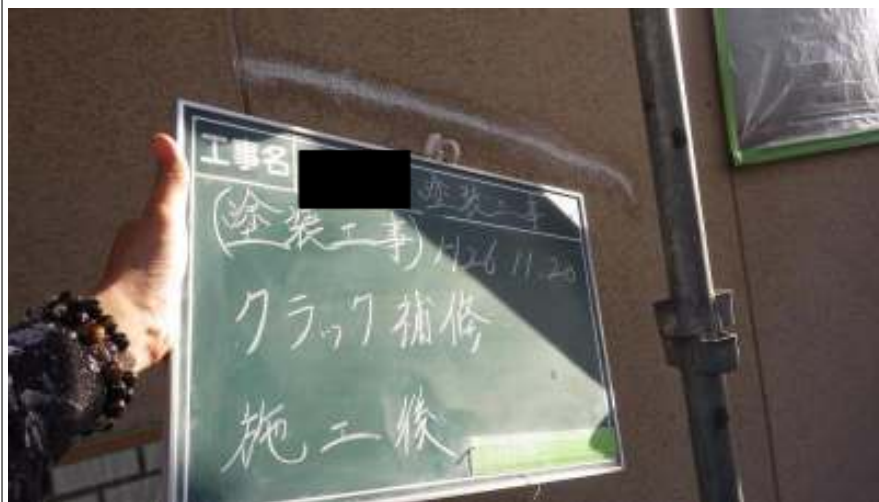


外壁クラック補修施工前

外壁クラック補修施工中

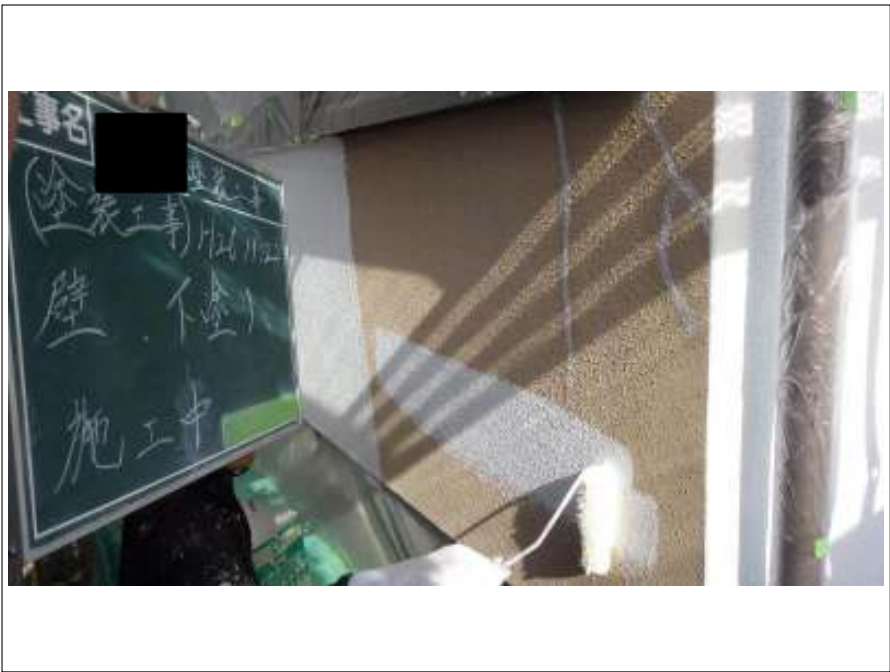


外壁クラック補修施工完了



外壁塗装施工前





外壁塗装下塗り施工中



外壁塗装下塗り施工完了



外壁塗装中塗り施工中

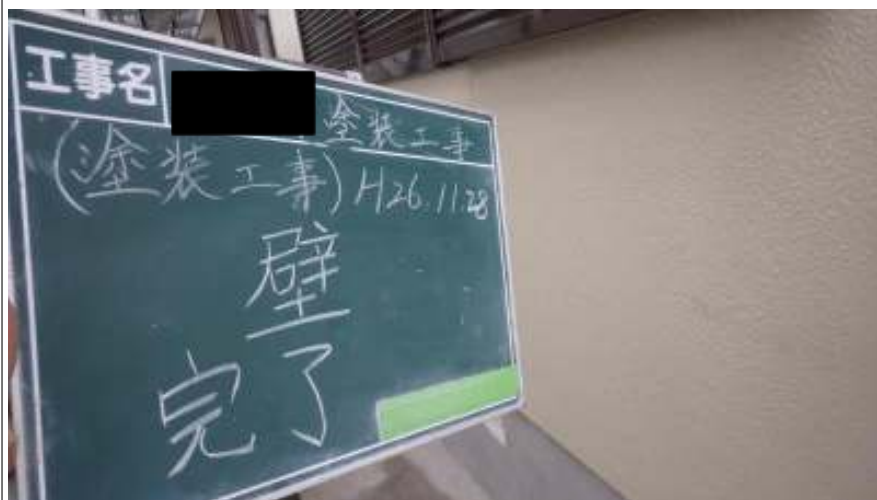
外壁塗装中塗り施工完了



外壁塗装上塗り施工中



外壁塗装施工完了

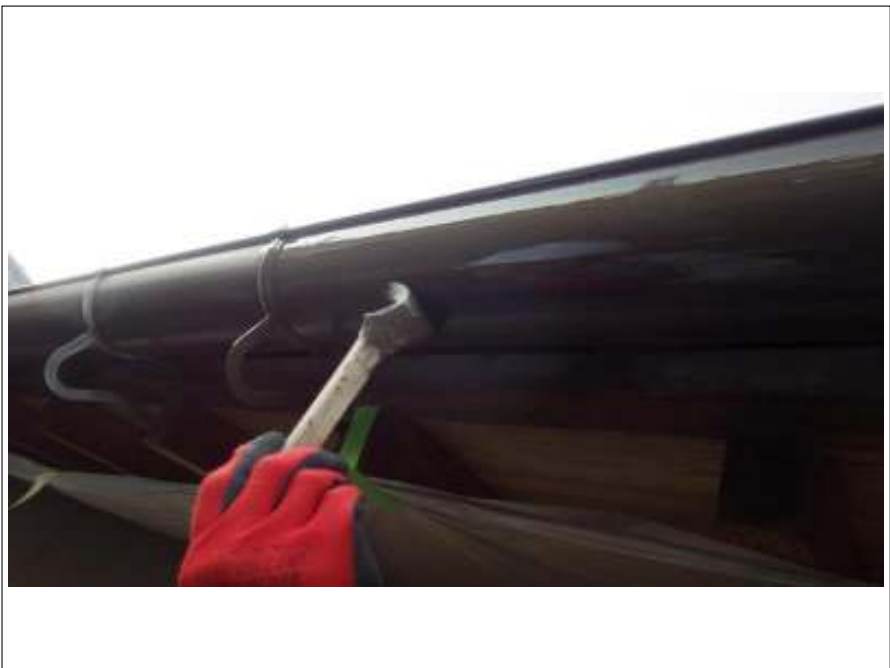




樋塗装施工前



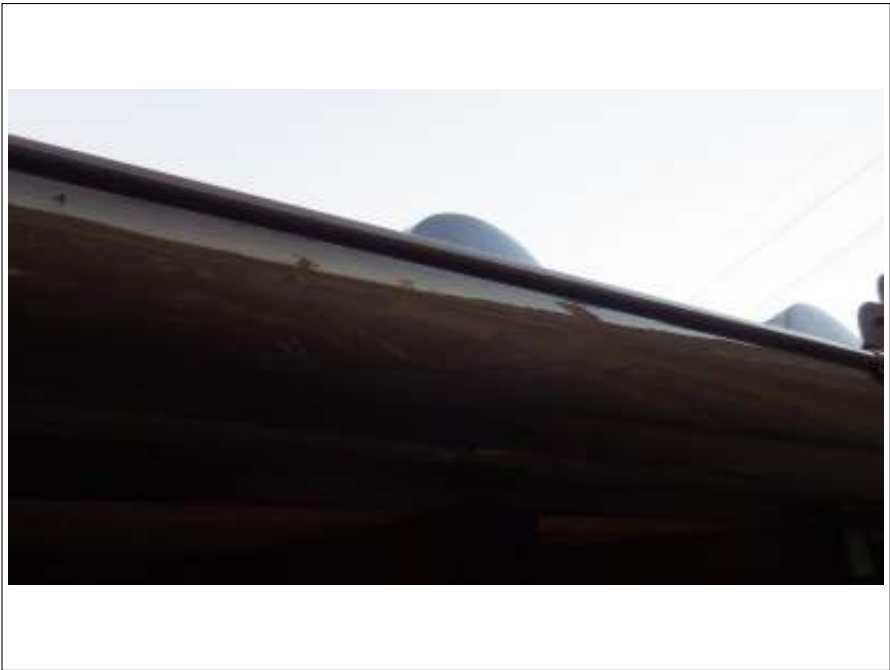
樋塗装下塗り施工中



樋塗装下塗り施工中



樋塗装下塗り施工完了



樋塗装下塗り施工完了



樋塗装上塗り施工中



樋塗装施工完了



樋塗装施工完了



樋塗装施工完了



樋塗装施工完了



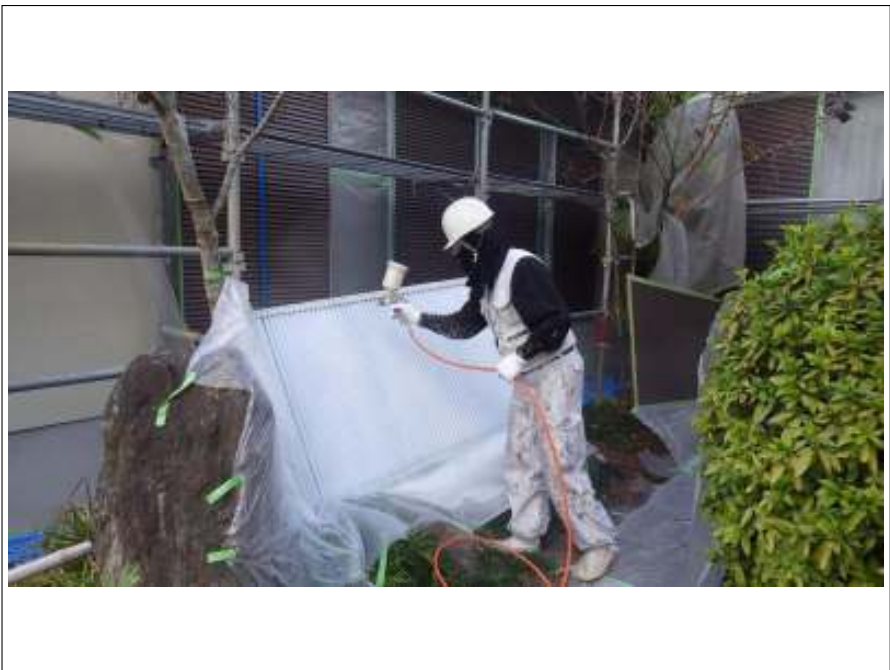
雨戸塗装下塗り施工前



雨戸塗装下塗り施工中



雨戸塗装下塗り施工中



雨戸塗装下塗り施工中



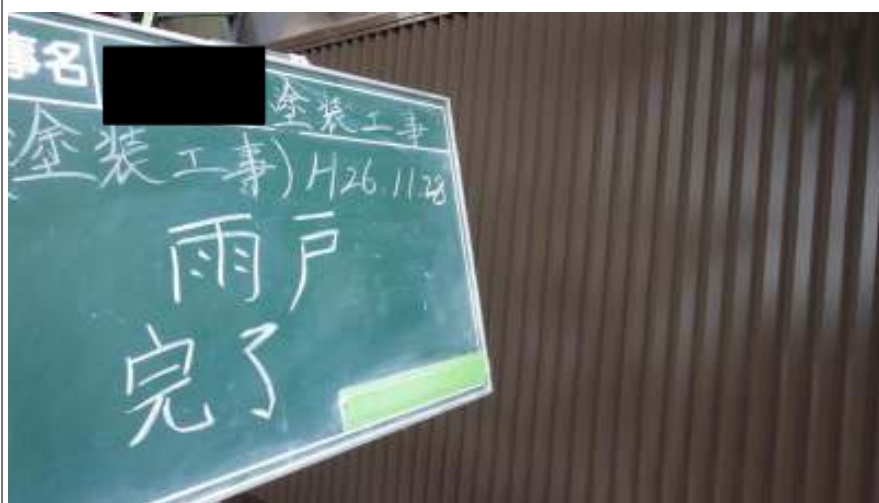
雨戸塗装下塗り施工完了



雨戸塗装下塗り施工完了



雨戸塗装上塗り施工中



雨戸塗装施工完了



使用材料

外壁

ホワイトフィラーA

アーマーフレックス

色：ストーン

付帯

FTコート



外壁下塗り使用材料

ホワイトフィラーA



外壁上塗り使用材料

アーマフレックス

色：ストーン



付帯使用材料

FTコート

色：22-30B
