

工事写真報告書

工事番号 平成 26 年度

工事名 N 様邸

工事箇所 外壁・その他塗装工事一式

工事住所 北九州市 門司区 上馬寄

工期 着手 平成 年 月 日

竣工 平成 年 月 日

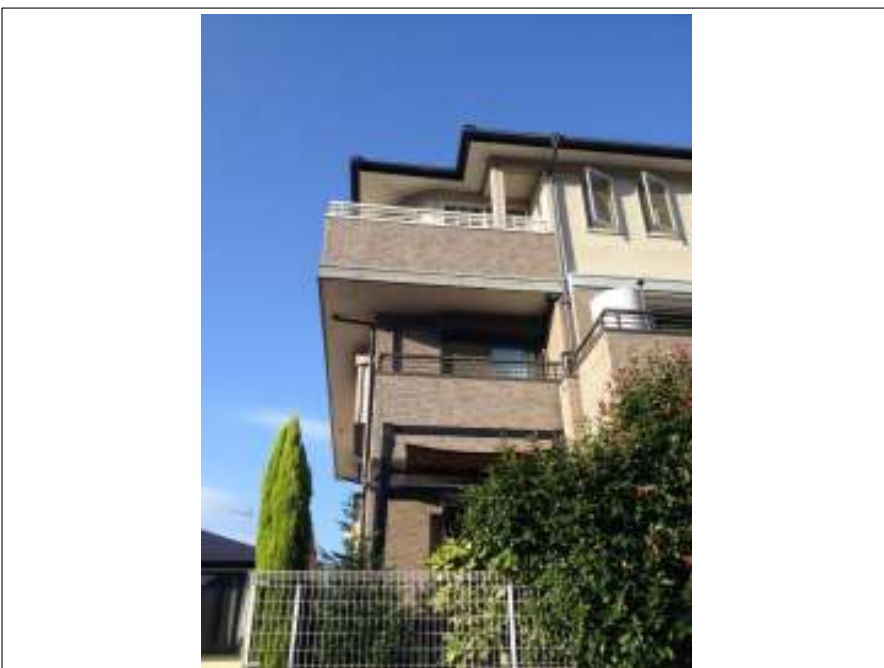
工事施工者 ベストホーム株式会社



外観



外観



外観



外観



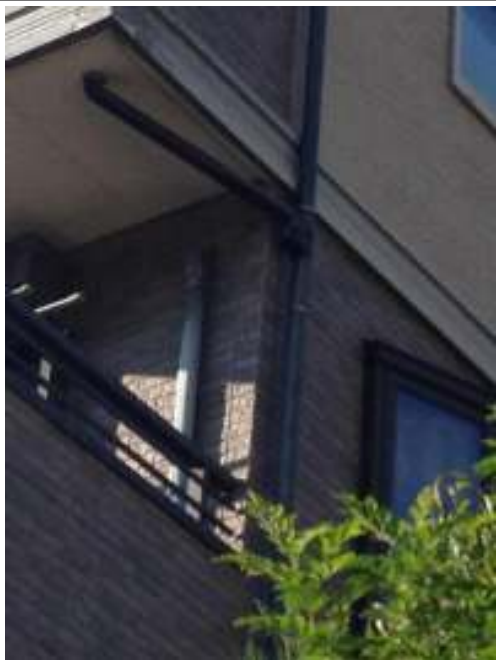
外観



玄関部 軒

クラックも見られ、経年劣化をおこしています。

下地処理をおこない、軒専用の通気性の良い塗装を二回行います。



樋・ダクトカバー

こちらは塩ビ素材になります。
劣化すると割れが生じたりすることがありますので、塩ビ専用の下塗りをおこない塗装をしていきます。



胴差し

つなぎ目の部分や表面の劣化が目立ちます。
この部分はケレン作業やシーリング補修等で下地処理をおこない、塗装をしていきます。



胴差し

旧塗膜が剥離をおこなっています。
このまま塗装しても旧塗膜から剥がれる恐れがありますので、密着の悪い旧塗膜をケレン作業で除去し専用の下塗り・上塗りを行います。



外壁シーリング劣化部

劣化している部分があります。
この部分から雨水や湿気、炭酸ガス
等が直接侵入し躯体・ボードの痛み
や建物の寿命につながりますので、
シーリング等で補修ををおこない塗
装をしていきます。



外壁シーリング劣化部

同上



外壁シーリング劣化部

同上



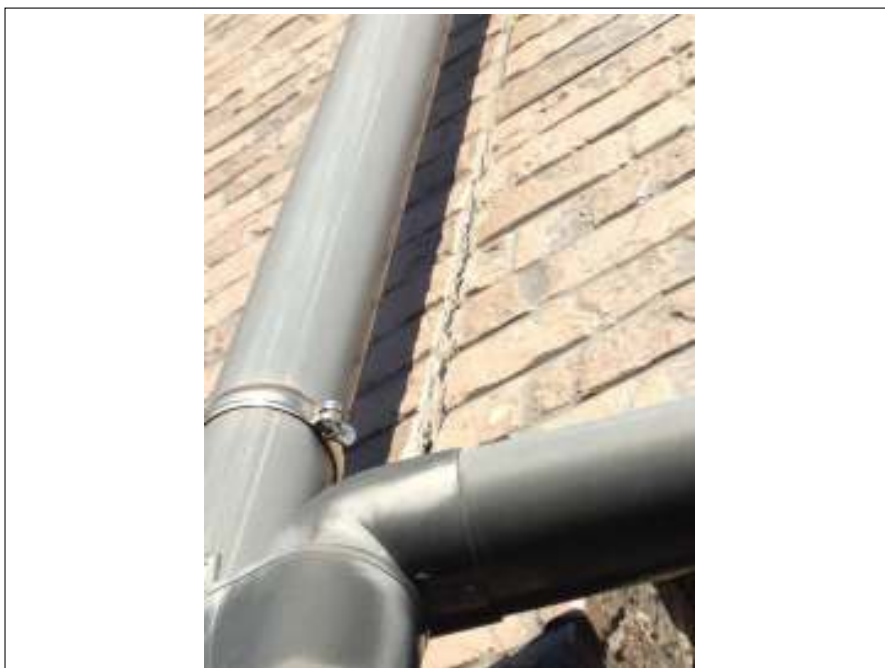
外壁シーリング劣化部

シーリングの劣化が激しい部分は打ち替え補修をおこない、塗装をしていきます。



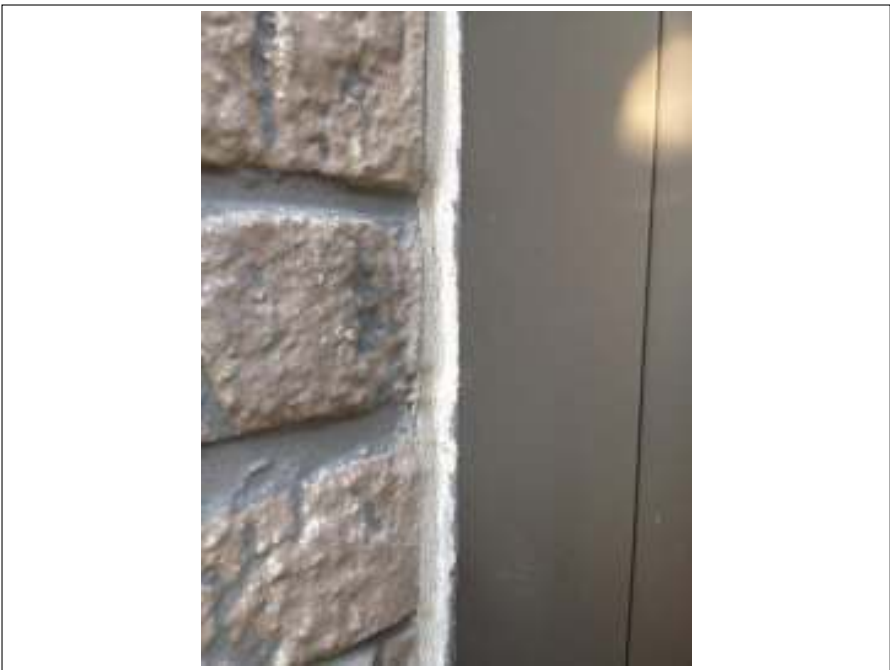
外壁シーリング劣化部

同上



外壁シーリング劣化部

同上



外壁シーリング劣化部

見落としがちですが、サッシ廻りも劣化している部分がありますので、劣化している部分は打ち増しをおこない塗装をしていきます。



外壁劣化部

外壁表面の塗装が劣化している部分があります。
この部分から雨水や湿気、炭酸ガス等が侵入し躯体・ボードの痛みや建物の寿命につながりますので、早めの塗装をお勧めします。



外壁劣化部

同上



外壁クラック部

この部分から雨水や湿気、炭酸ガス等が直接侵入しボードの痛みや反り、躯体・建物の寿命につながりますので、早めの塗装をお勧めします。

外壁クラック部

同上



作成者：戸高勇樹

劣化診断士

認定番号：13100230

認定証明書

外装劣化診断士

認定番号：13100230

氏名 戸高 勇樹 様

外装劣化診断士認定試験の結果、基準を満たし合格したことを証します。

平成25年11月10日



一般社団法人住宅保全推進協会