

工事写真報告書

工事番号 平成 27 年度

工事名 Kビル様

工事箇所 屋上・共用部・その他塗装工事一式

工事住所 北九州市小倉北区昭和町

工期着手 平成 27 年 3 月 30 日

竣工 平成 27 年 5 月 2 日

工事施工者 ベストホーム株式会社



屋上 プラスチック目地撤去施工前



屋上 プラスチック目地撤去施工中



屋上 プラスチック目地撤去施工完了



屋上 シーリング補修下塗り施工中



屋上 シーリング補修下塗り施工完了



屋上 シーリング補修 施工中

屋上 シーリング補修 施工完了



屋上 ハト小屋塗装 施工前

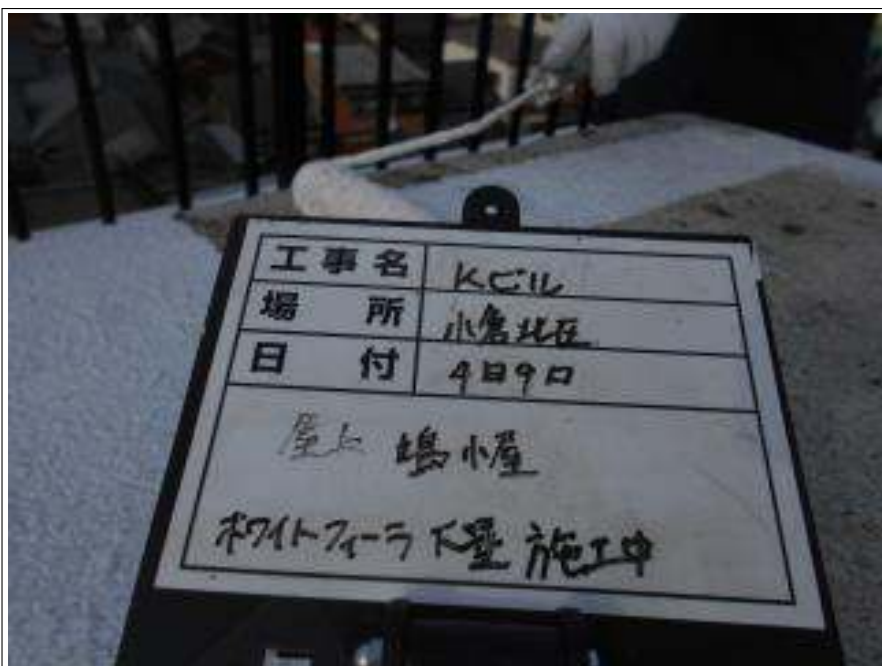


屋上 ハト小屋塗装 下塗り施工中





屋上 ハト小屋塗装 下塗り施工完了



屋上 ハト小屋塗装 下塗り施工中

ホワイトフィラー



屋上 ハト小屋塗装 下塗り施工完了

ホワイトフィラー



屋上 ハト小屋塗装 中塗り施工中



屋上 ハト小屋塗装 中塗り施工完了



屋上 ハト小屋塗装 上塗り施工中



屋上 ハト小屋塗装 上塗り施工完了



屋上 ハト小屋塗装 施工完了



屋上 パラペット 施工前



屋上 パラペット 下塗り施工中



屋上 パラペット 下塗り施工完了



屋上 パラペット 下塗り施工中

ホワイトフィラー



屋上 パラペット 下塗り施工完了

ホワイトフィラー



屋上 パラペット 中塗り施工中



屋上 パラペット 中塗り施工完了



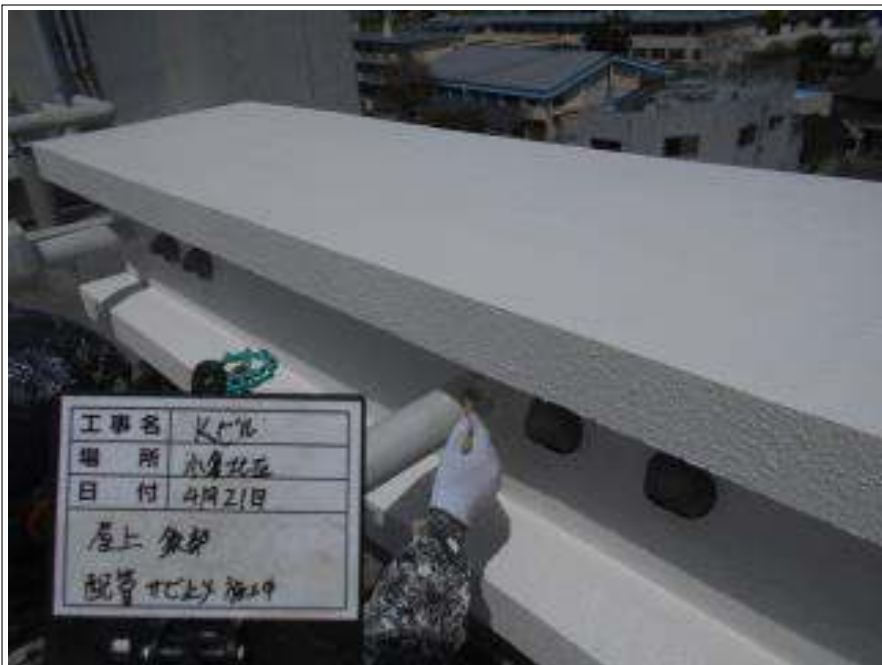
屋上 パラペット 上塗り施工中



屋上 パラペット 上塗り施工完了



屋上 パラペット 施工完了



屋上 配管サビ止め施工中



屋上 配管サビ止め施工完了



屋上 配管中塗り施工中



屋上 配管上塗り施工中



屋上 配管上塗り施工完了



屋上 配管 施工完了



屋上 シート防水浮き部撤去完了



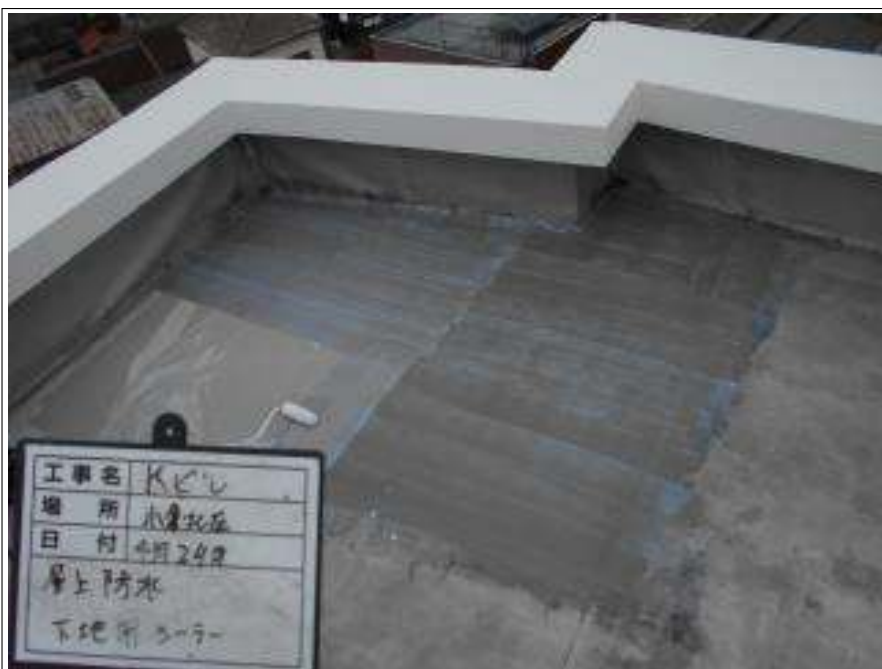
屋上 シート防水下地処理施工中



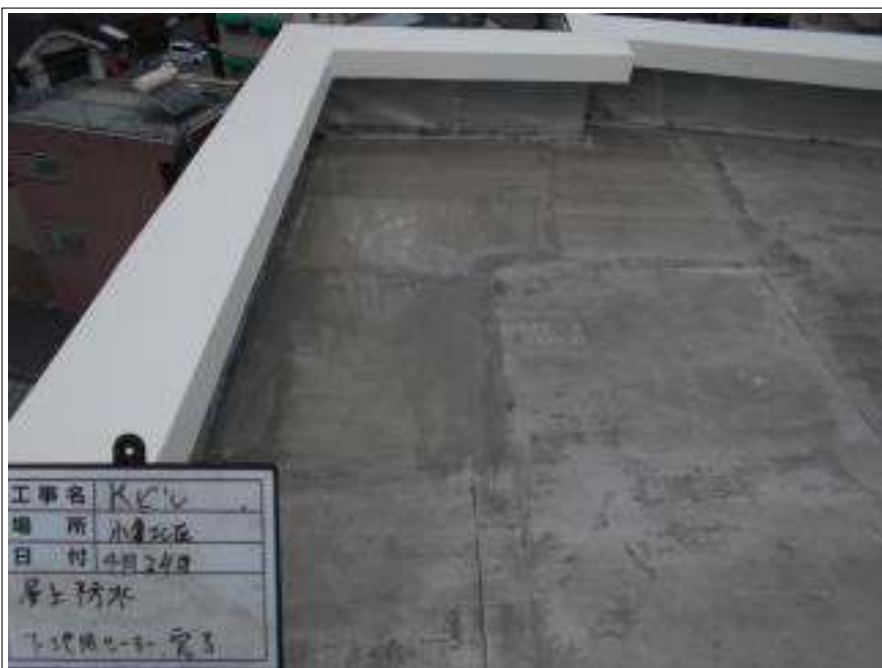
屋上 シート防水下地処理施工完了



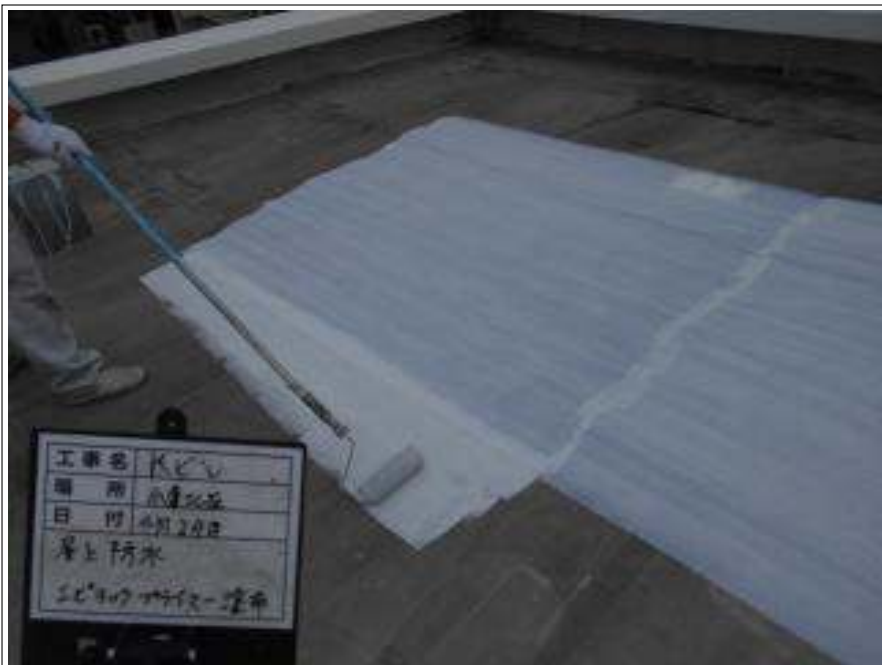
屋上 シート防水下地処理施工完了



屋上 シート防水下塗り施工中



屋上 シート防水下塗り施工完了



屋上 下塗り施工中



屋上 下塗り施工完了



屋上 中塗り施工中



屋上 中塗り施工完了



屋上 上塗り施工中



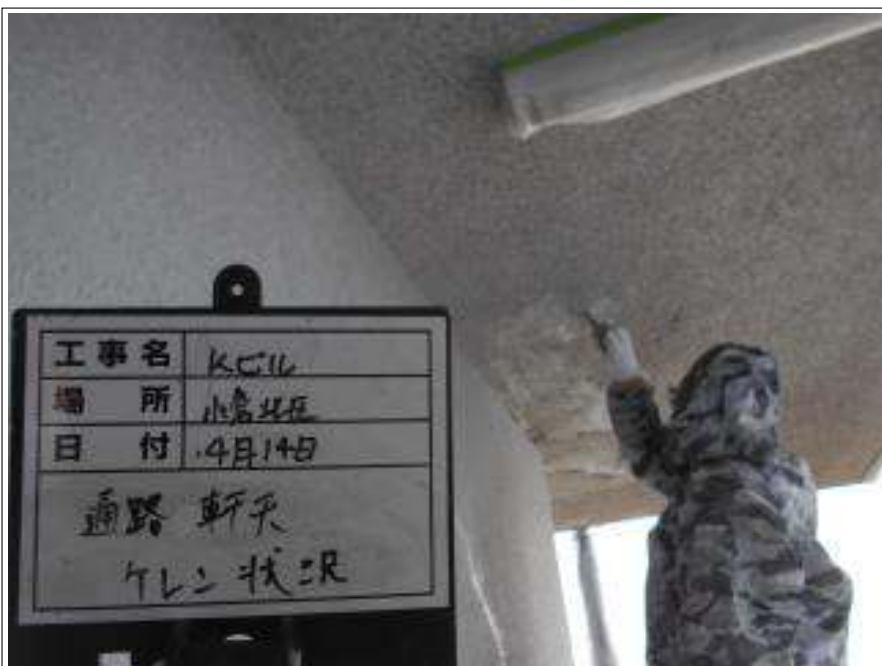
屋上 上塗り施工完了



屋上 施工完了



通路部 軒天 施工前



通路部 軒天 ケレン施工中



通路部 軒天 ケレン施工完了



通路部 軒天 施工前



通路部 軒天 上塗り(1回目) 施工中



通路部 軒天 上塗り(1回目) 施工完了



通路部 軒天 上塗り(2回目) 施工中



通路部 軒天 上塗り(2回目) 施工完了



通路部 軒天 施工完了



外壁 クラック補修施工前



外壁 クラック補修施工中



外壁 クラック補修施工完了



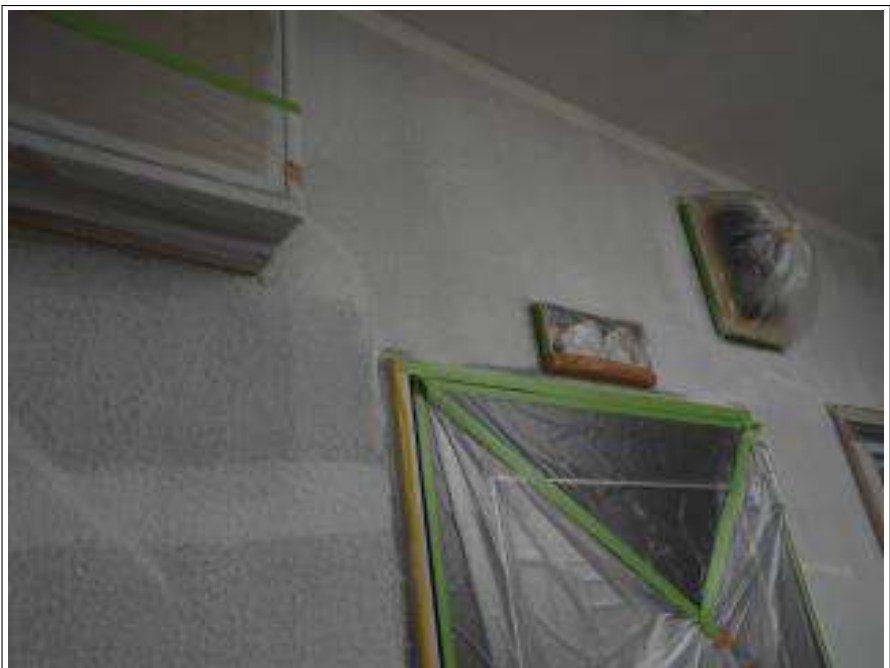
通路部 外壁 施工前



通路部 外壁 下塗り施工中



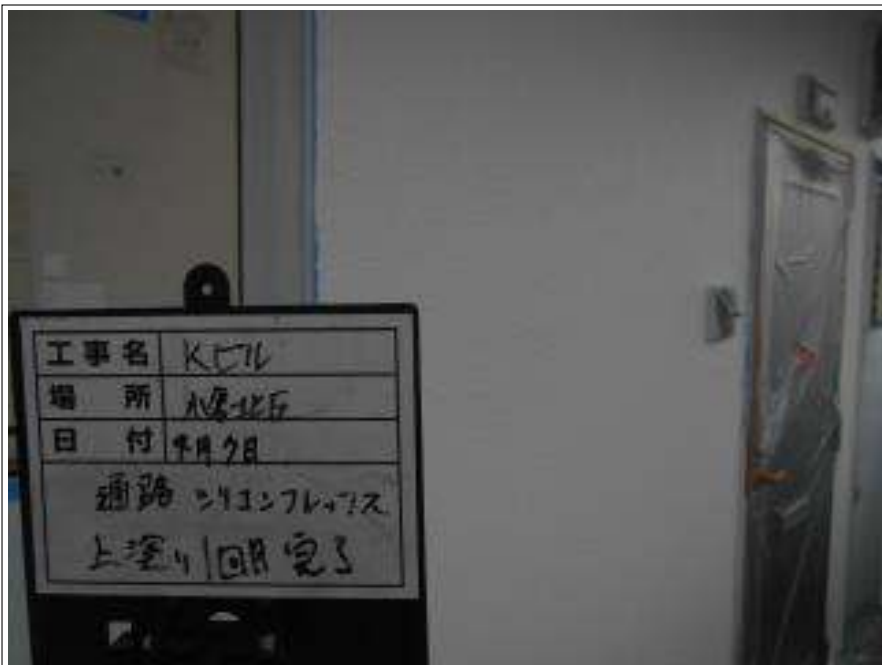
通路部 外壁 下塗り施工完了



通路部 外壁 下塗り施工完了



通路部 外壁 中塗り施工中



通路部 外壁 中塗り施工完了



通路部 外壁 上塗り施工中



通路部 外壁 上塗り施工完了



階段室軒天 施工前



階段室軒天 上塗り(1回目) 施工中



階段室軒天 上塗り(2回目) 施工中



階段室軒天 上塗り施工完了



階段室外壁 施工前



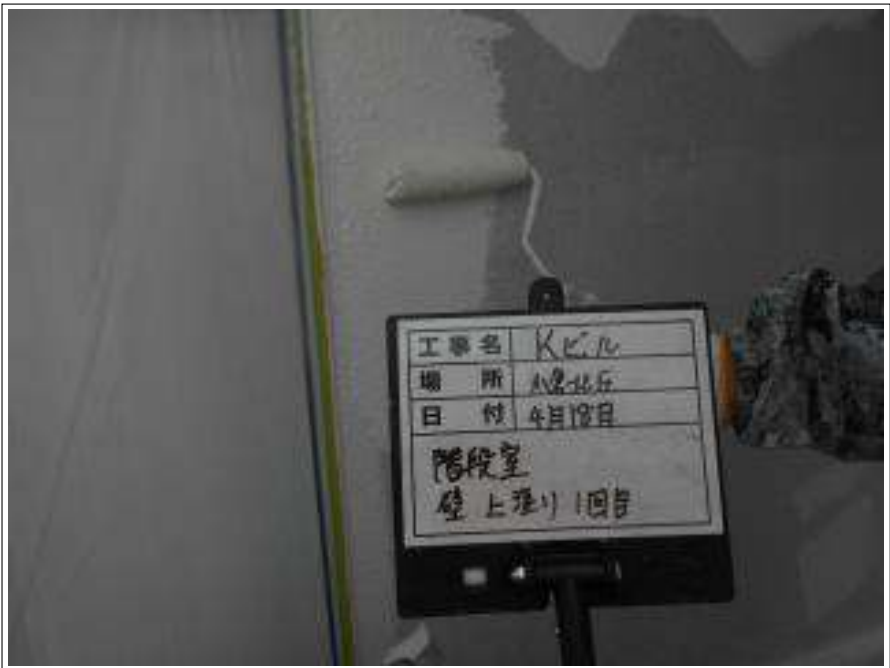
階段室外壁 下塗り施工中



階段室外壁 下塗り施工完了



階段室外壁 下塗り施工完了



階段室外壁 中塗り施工中



階段室外壁 中塗り施工完了



階段室外壁 上塗り施工中



階段室外壁 上塗り施工完了

通路部 巾木 防水施工前



通路部 巾木 防水(1回目) 施工中



通路部 巾木 防水(2回目) 施工中





通路部 巾木 防水施工完了



通路部 防水 施工前



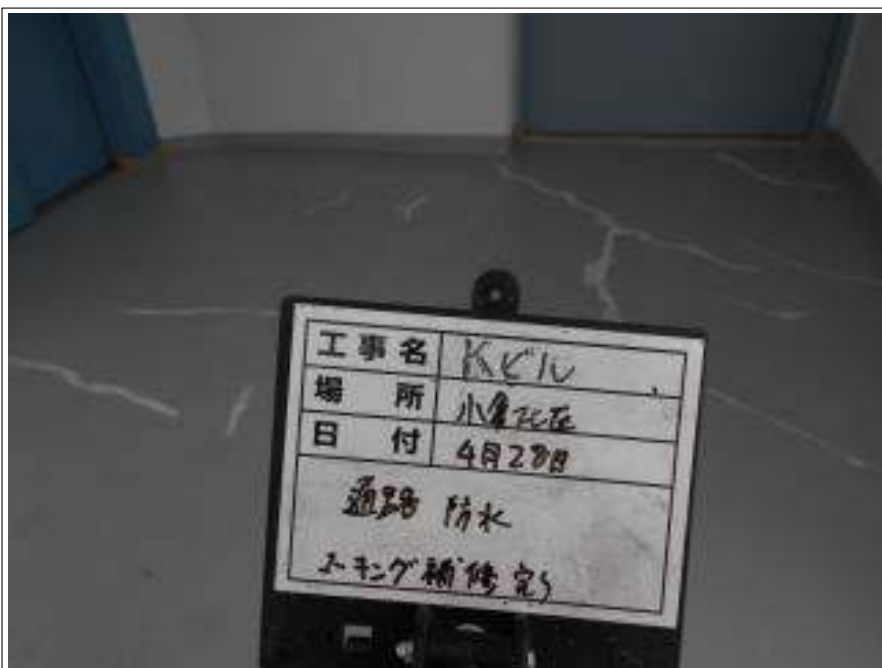
通路部 防水 上塗り(1回目) 施工中



通路部 防水 上塗り(1回目) 施工完了



通路部 防水 コーキング施工中



通路部 防水 コーキング施工完了



通路部 防水 上塗り(2回目) 施工中



通路部 防水 上塗り(2回目) 施工完了



ドレン 施工前



ドレン 研磨紙ずり施工中



ドレン タール塗装(1回目) 施工中



ドレン タール塗装(1回目) 施工完了



ドレン タール塗装(2回目) 施工中



ドレン タール塗装(2回目) 施工完了



階段室防水 施工前



階段室防水 下地処理施工中



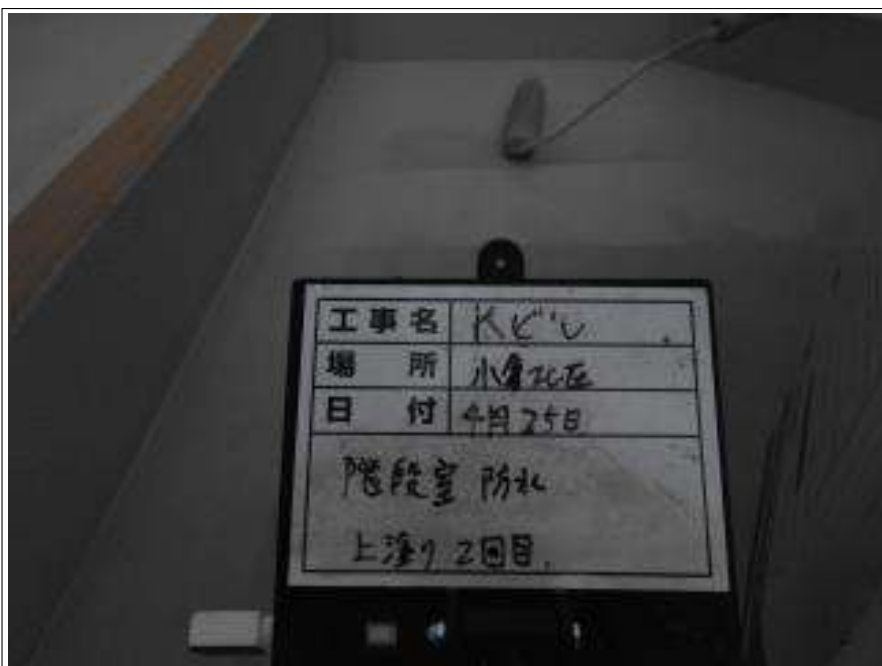
階段室防水 下地処理施工完了



階段室防水 上塗り(1回目) 施工中



階段室防水 上塗り(1回目) 施工完了



階段室防水 上塗り(2回目) 施工中



階段室防水 上塗り(2回目) 施工中



鉄部 施工前



鉄部 研磨紙張り施工中



鉄部 研磨紙張り施工完了



鉄部 サビ止め施工中



鉄部 サビ止め施工完了



鉄部 中塗り施工中



鉄部 中塗り施工完了

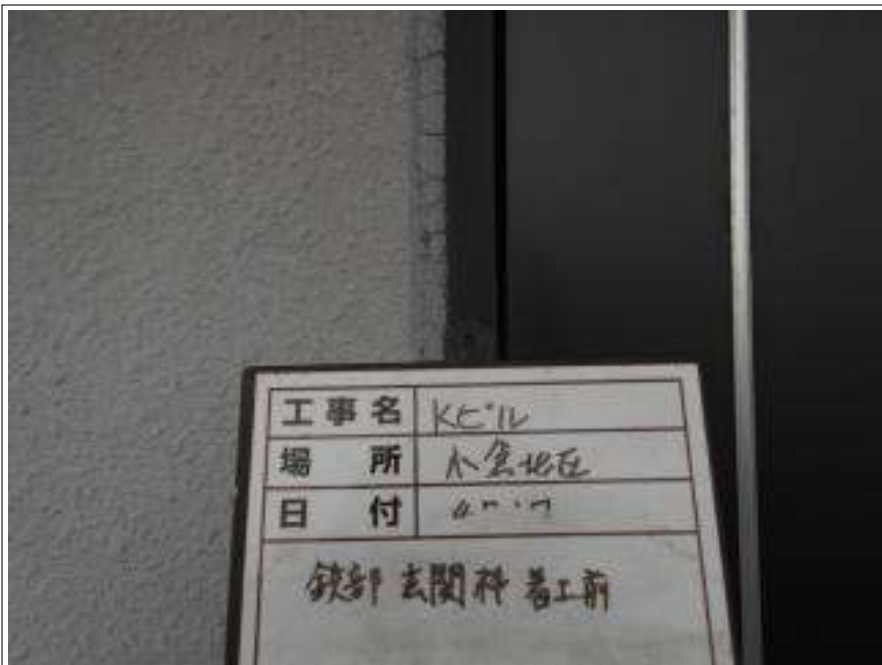


鉄部 上塗り施工中



鉄部 上塗り施工完了

鉄部玄関枠 施工前



鉄部玄関枠 研磨紙ずり施工中

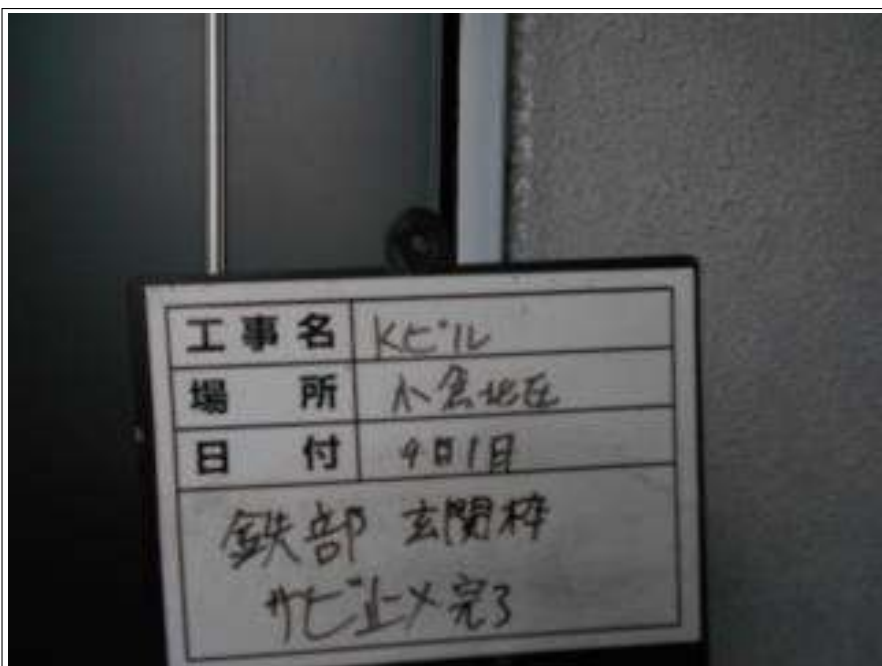


鉄部玄関枠 研磨紙ずり施工完了





鉄部玄関枠 サビ止め施工中



鉄部玄関枠 サビ止め施工完了



鉄部玄関枠 中塗り施工中



鉄部玄関枠 中塗り施工完了



鉄部玄関枠 上塗り施工中



鉄部玄関枠 上塗り施工完了



鉄部BOX 施工前



鉄部BOX 研磨紙ずり施工中



鉄部BOX 研磨紙ずり施工完了



鉄部BOX 錆止め施工中



鉄部BOX 中塗り施工中



鉄部BOX 中塗り施工完了



鉄部BOX 上塗り施工中



鉄部BOX 上塗り施工完了



エレベーター 施工前



エレベーター 上塗り(1回目) 施工中



エレベーター 上塗り(1回目) 施工完了



エレベーター 上塗り(2回目) 施工中

クリヤー塗装



エレベーター 上塗り(2回目) 施工完了

クリヤー塗装



エレベーター 施工完了



エントランス部 天井 施工前



エントランス部 天井 上塗り施工中

1回目



エントランス部 天井 上塗り施工完了

1回目



エントランス部 天井 上塗り施工中

2回目



エントランス部 天井 上塗り施工完了

2回目

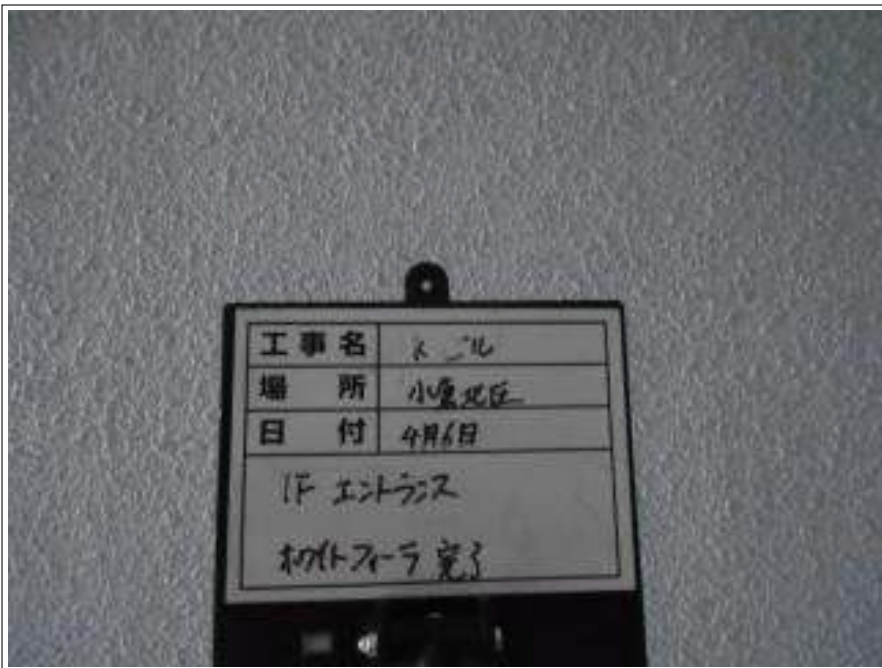


エントランス部 外壁 施工前



エントランス部 外壁下塗り施工中

エントランス部 外壁下塗り施工完了



エントランス部 外壁中塗り施工中



エントランス部 外壁中塗り施工完了





エントランス部 外壁上塗り施工中



エントランス部 外壁上塗り施工完了



エントランス前軒天 施工前



エントランス前軒天 上塗り施工中

1回目



エントランス前軒天 上塗り施工完了

1回目



エントランス前軒天 上塗り施工中

2回目

エントランス前軒天 上塗り施工完了

2回目



エントランス前外壁 施工前



エントランス前外壁 下塗り施工中

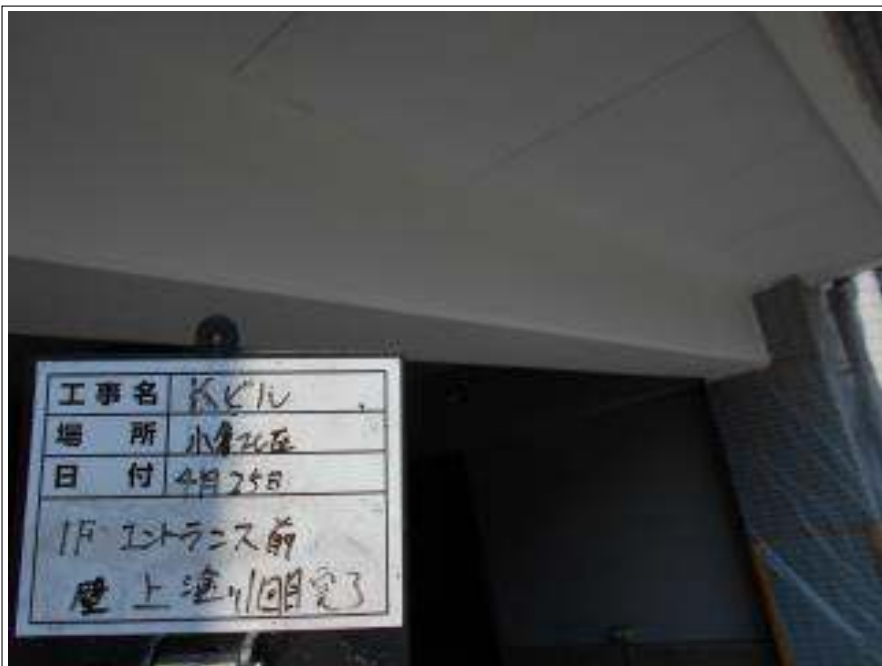




エントランス前外壁 下塗り完了



エントランス前外壁 中塗り施工中



エントランス前外壁 中塗り施工完了

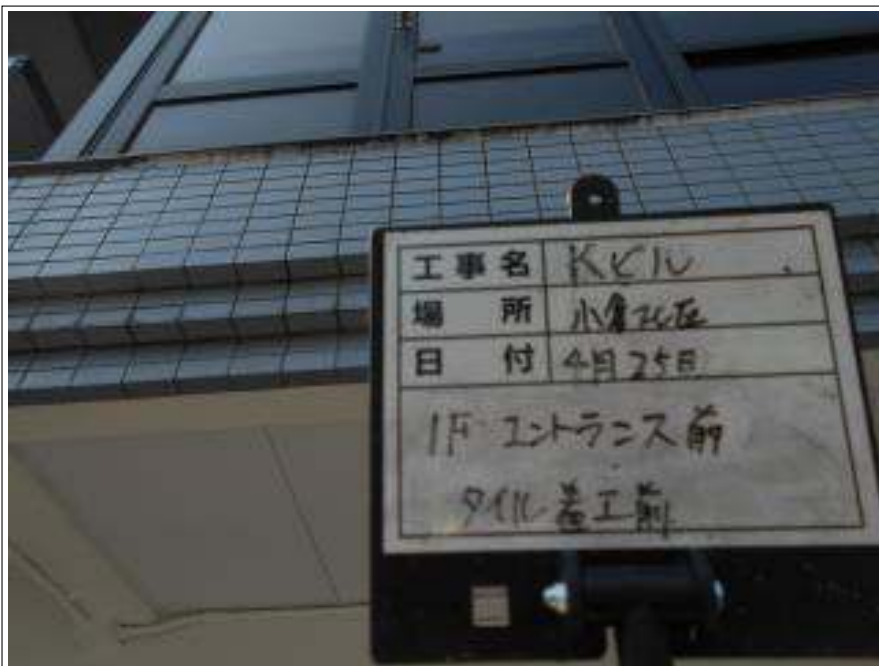
エントランス前外壁 上塗り施工中



エントランス前外壁 上塗り施工完了



エントランス前タイル 施工前





エントランス前タイル ケレン施工中



エントランス前タイル クリヤー施工前

1回目



エントランス前タイル クリヤー施工完了

1回目

エントランス前タイル クリヤー施工中

2回目



エントランス前タイル クリヤー施工完了

2回目



屋上下塗り使用材料

エピテックプライマー





屋上上塗り使用材料

アーマフレックスローション

色：ガルグレー



外壁下塗り使用材料

ホワイトフィラーA



外壁上塗り使用材料

シリコンフレックス

色：クールホワイト



サビ止め使用材料

ラスゴンセーフティ



軒天使用材料

キクスイ コートリシン



防水使用材料

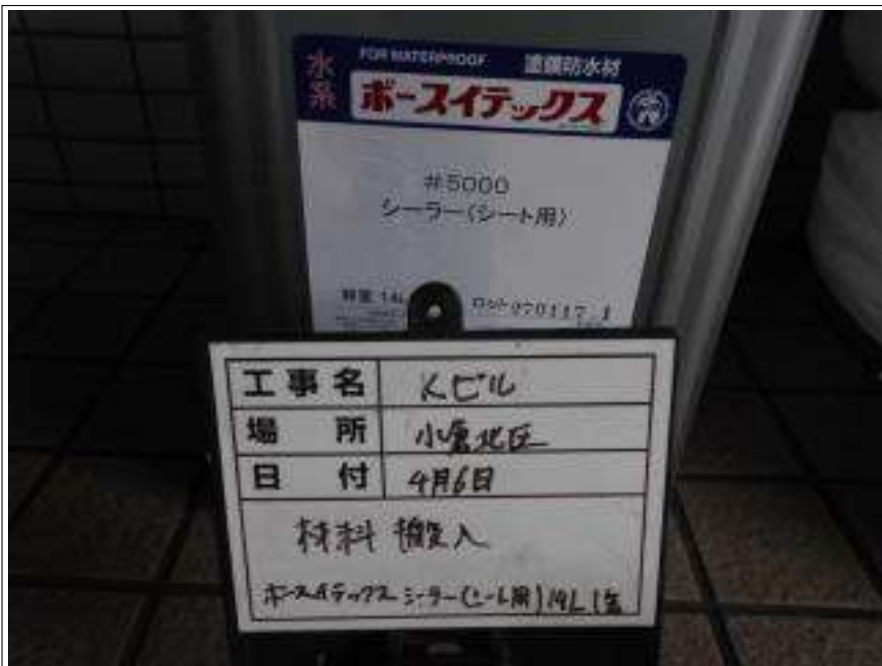
床美人

色：ライトグレー



シーリング材

MSシーラントNB



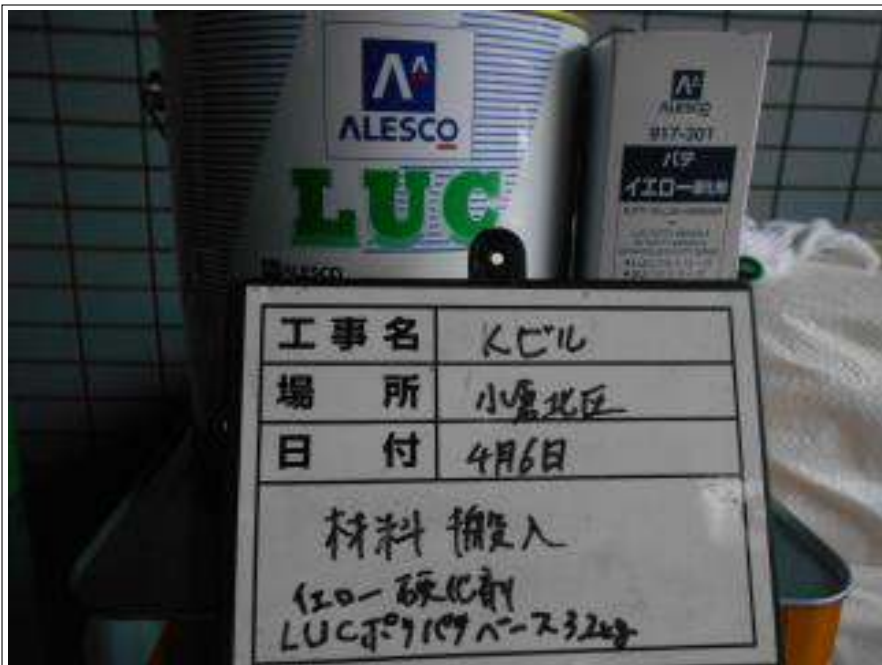
シート防水部 下塗り使用材料

ポースイテックス



付帯塗装使用材料

ビニデラックス555



階段室下地処理材

LCUポリパテベース

イエロー硬化剤



玄関枠塗装使用材料

SDホルス1000



エントランス前タイル使用材料

タイルフレッシュ



屋上部コーキング下塗り使用材料

シールプライマー



屋上部コーキング材

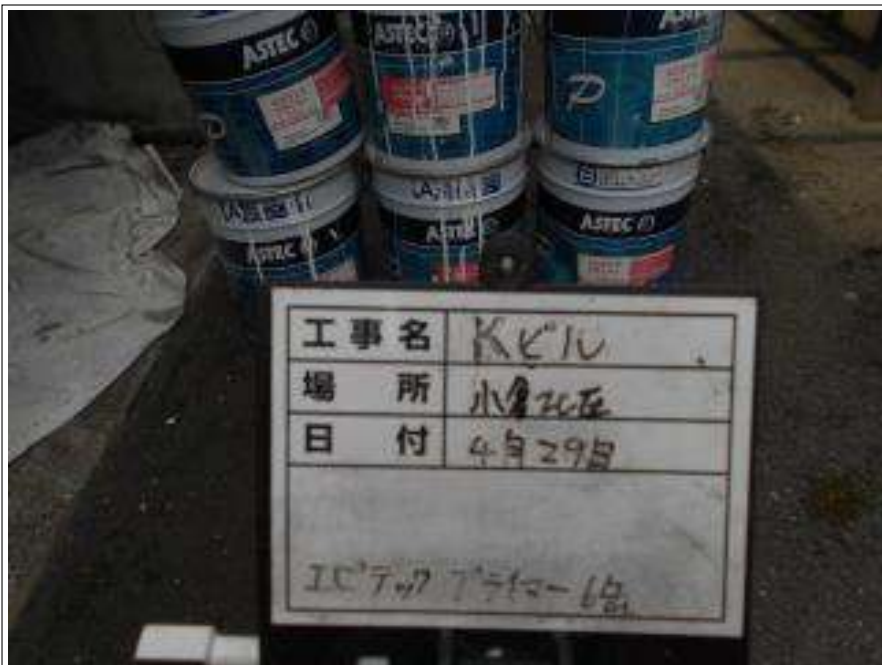
ビューシール



エレベーター使用材料

レタンPG80

クリヤー



屋上下塗り使用材料空缶

エピテックプライマー



屋上上塗り使用材料空缶

アーマフレックスローション

色：ガルグレー



外壁下塗り使用材料空缶

ホワイトフィラーA



外壁上塗り使用材料空缶

シリコンフレックス



軒天使用材料空缶

キクスイ コートリシン



防水使用材料空缶

床美人

色：ライトグレー