

# 工事写真報告書

工事番号 平成 27 年度

工事名 シャトレ金鶏 様

工事箇所 屋上・外壁・その他塗装工事一式

工事住所 北九州市小倉北区金鶏町

工 期 着 手 平成 27 年 5 月 8 日

竣 工 平成 27 年 5 月 27 日

工事施工者 ベストホーム株式会社



屋上高圧洗浄中

---

---

---

---

---

---

---

---



屋上高圧洗浄中

---

---

---

---

---

---

---

---



外壁高圧洗浄中

---

---

---

---

---

---

---

---



外壁高圧洗浄中

---

---

---

---

---

---

---

---



サビ止め施工完了

---

---

---

---

---

---

---

---



サビ止め施工完了

---

---

---

---

---

---

---

---



屋上 施工前

---

---

---

---

---

---

---

---



屋上 施工前

---

---

---

---

---

---

---

---



配管 施工完了

---

---

---

---

---

---

---

---



屋上 下塗り施工中

---

---

---

---

---

---

---

---



屋上 中塗り施工中

---

---

---

---

---

---

---

---



屋上 上塗り施工中

---

---

---

---

---

---

---

---



屋上 施工完了

---

---

---

---

---

---

---

---



軒天 下塗り施工中

---

---

---

---

---

---

---

---



軒天 上塗り施工中

---

---

---

---

---

---

---

---



軒天 施工完了

---

---

---

---

---

---

---

---



外壁 施工前

---

---

---

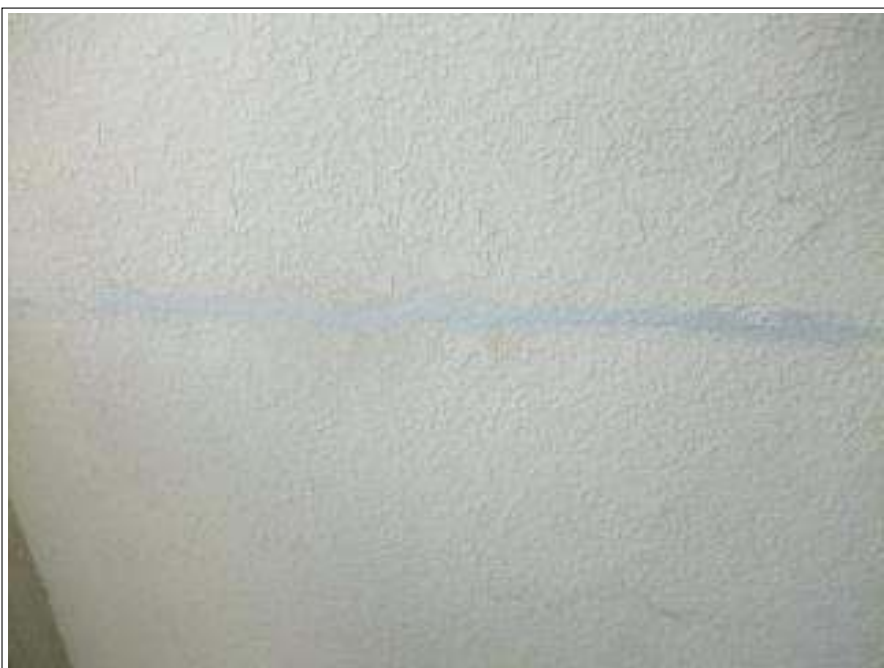
---

---

---

---

---



クラック補修 施工完了

---

---

---

---

---

---

---

---



クラック補修 施工完了

---

---

---

---

---

---

---

---



クラック補修 施工完了

---

---

---

---

---

---

---

---



外壁 パテ補修施工完了

---

---

---

---

---

---

---

---



外壁 下塗り施工中

---

---

---

---

---

---

---

---



外壁 中塗り施工中

---

---

---

---

---

---

---

---



外壁 上塗り施工中

---

---

---

---

---

---

---

---



外壁(アクセント部) 施工完了

---

---

---

---

---

---

---

---



外壁(アクセント部) 施工完了

---

---

---

---

---

---

---

---



外壁 施工完了

---

---

---

---

---

---

---

---



鉄扉 施工前

---

---

---

---

---

---

---

---



鉄扉 ケレン施工中

---

---

---

---

---

---

---

---



鉄扉 サビ止め施工中

---

---

---

---

---

---

---

---



鉄扉 中塗り施工中

---

---

---

---

---

---

---

---



鉄扉 上塗り施工中

---

---

---

---

---

---

---

---



鉄部 扉 施工完了

---

---

---

---

---

---

---

---



受水槽 施工前

---

---

---

---

---

---

---

---



受水槽 下塗り施工中

---

---

---

---

---

---

---

---



受水槽 中塗り施工中

---

---

---

---

---

---

---

---



受水槽 上塗り施工中

---

---

---

---

---

---

---

---



受水槽 施工完了

---

---

---

---

---

---

---

---



下塗り 施工完了

---

---

---

---

---

---

---

---



タラップ 塗装完了

---

---

---

---

---

---

---

---



屋上受水槽 施工完了

---

---

---

---

---

---

---

---



配管補修 施工前

---

---

---

---

---

---

---

---



配管補修 施工中

---

---

---

---

---

---

---

---



配管補修 施工完了

---

---

---

---

---

---

---

---



配管補修 施工前

---

---

---

---

---

---

---

---



配管補修 施工中

---

---

---

---

---

---

---

---



配管補修 施工完了

---

---

---

---

---

---

---

---



配管補修 施工中

---

---

---

---

---

---

---

---



配管補修 施工完了

---

---

---

---

---

---

---

---



配管補修 施工中

---

---

---

---

---

---

---

---



配管補修 施工完了

---

---

---

---

---

---

---

---



シーリング補修 施工中

---

---

---

---

---

---

---

---



シーリング補修 施工中

---

---

---

---

---

---

---

---



屋上 下塗り使用材料

エピテックプライマー

---

---

---

---

---

---

---

---



屋上 上塗り使用材料

アーマフレックスローション

色：ガルグレー



外壁 下塗り使用材料

ホワイトフィラーA



外壁 上塗り使用材料

シリコンフレックス



鉄扉 使用材料

ワンツーマイルドU



受水槽 下塗り使用材料

ミラクプライマーSR



サビ止め材

エポサビマイルド



軒天塗装使用材料

1液ファインウレタン



屋上 下塗り使用材料空缶

エピテックプライマー



屋上 上塗り使用材料空缶

アーマフレックスローション

色：ガルグレー



外壁 下塗り使用材料空缶

ホワイトフィラーA

---

---

---

---

---

---

---

---



外壁 上塗り使用材料空缶

シリコンフレックス

---

---

---

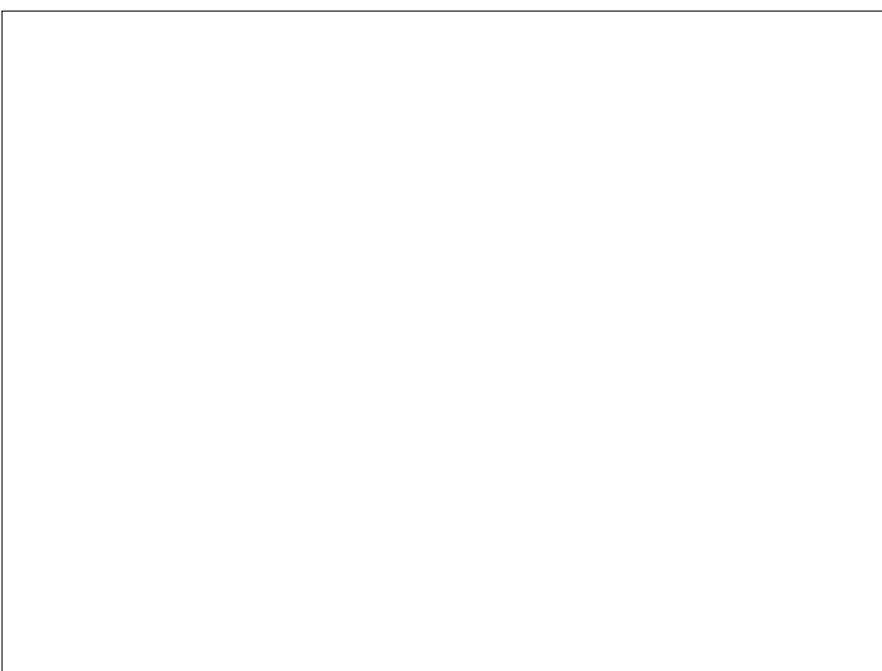
---

---

---

---

---



---

---

---

---

---

---

---

---