

工事写真報告書

工事番号 平成 27 年度

工事名 アヴィニールBABA 様

工事箇所 外壁・その他 塗装工事一式

工事住所 北九州市 小倉北区 室町

工 期 着 手 平成 27 年 8 月 22 日

竣 工 平成 27 年 10 月 12 日

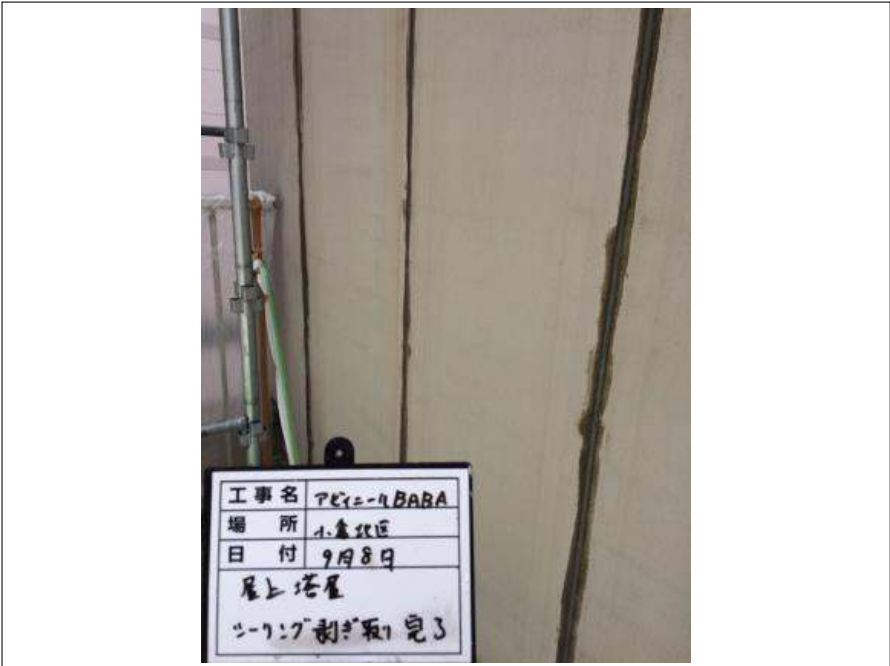
工事施工者 ベストホーム株式会社



屋上塔屋 施工前



屋上塔屋 シーリング 撤去施工中



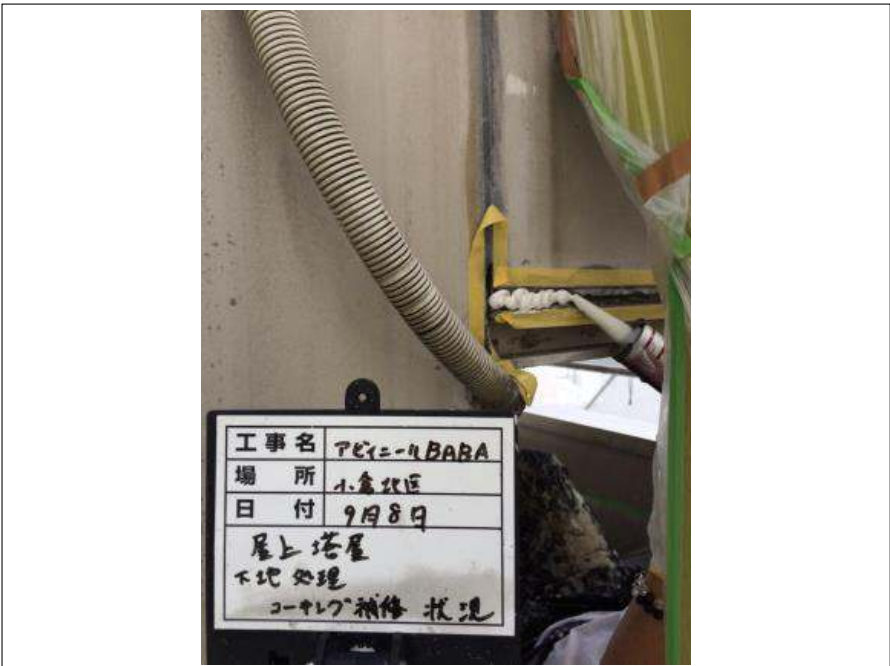
屋上塔屋 シーリング 撤去施工完了



屋上塔屋 ペインター20塗布

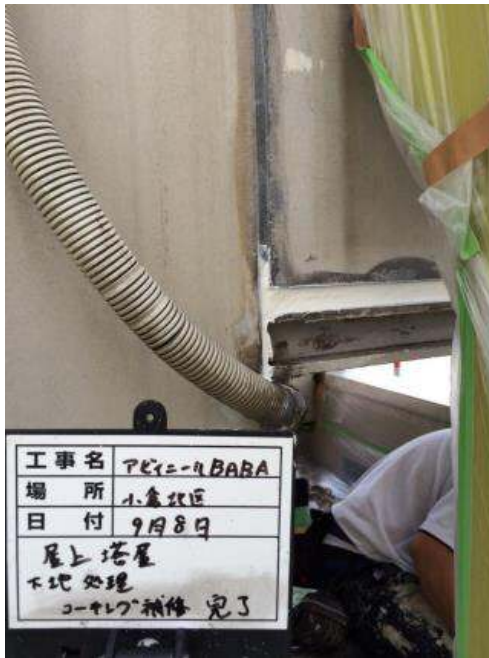


屋上塔屋 ペインター20塗布完了

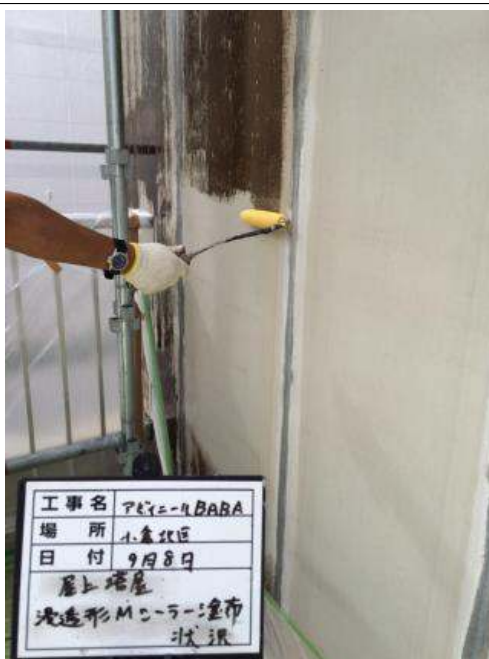


屋上塔屋 シーリング 打ち替え施工中

屋上搭屋 シーリング 打ち替え施工完了



屋上搭屋 下塗り施工中



屋上搭屋 下塗り施工完了

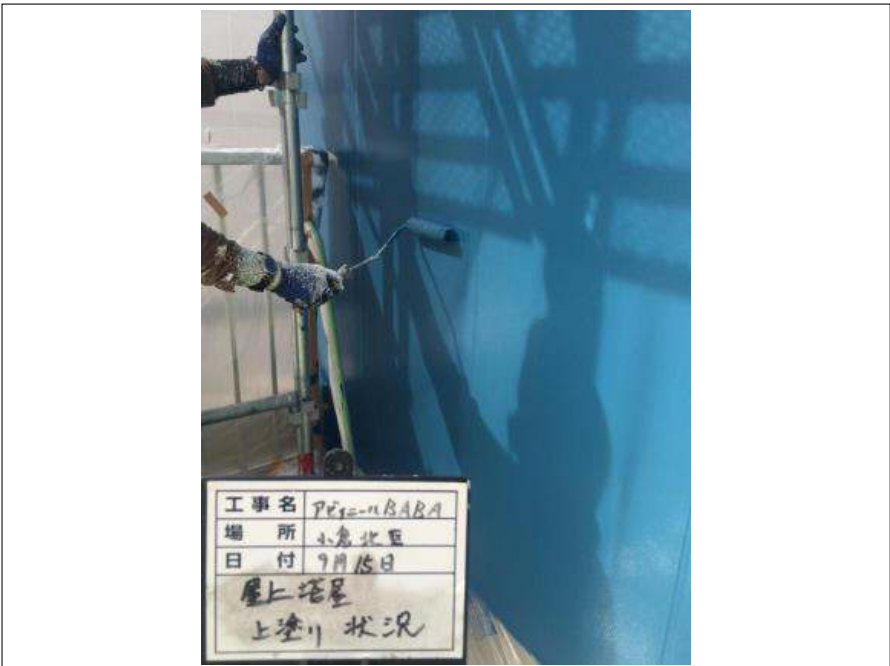




屋上塔屋 中塗り施工中

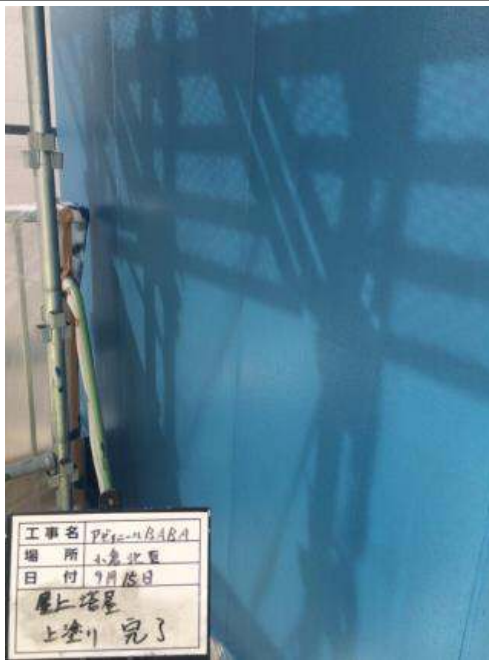


屋上塔屋 中塗り施工完了



屋上塔屋 上塗り施工中

屋上搭屋 上塗り施工完了



外壁北面 施工前



外壁北面 シーリング撤去施工中



外壁北面 ペインター20 塗布



外壁北面 ペインター20 塗布完了



外壁北面シーリング 打ち替え施工中



外壁北面シーリング`打ち替え施工完了



外壁北面 下塗り施工中



外壁北面 下塗り施工完了





外壁北面 中塗り施工中



外壁北面 中塗り施工完了



外壁北面 上塗り施工中



外壁北面 上塗り施工完了



外壁西面 下塗り施工中

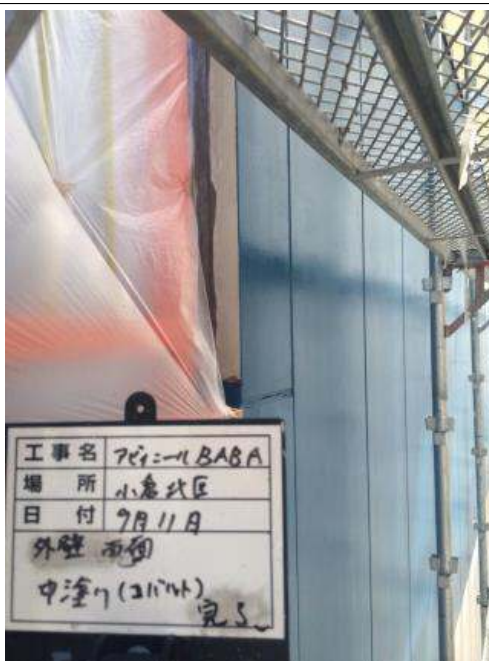


外壁西面 下塗り施工完了

外壁西面 中塗り施工中



外壁西面 中塗り施工完了



外壁西面 上塗り施工中



外壁西面 上塗り施工完了



外壁東面 施工前



外壁東面 シーリング撤去施工中



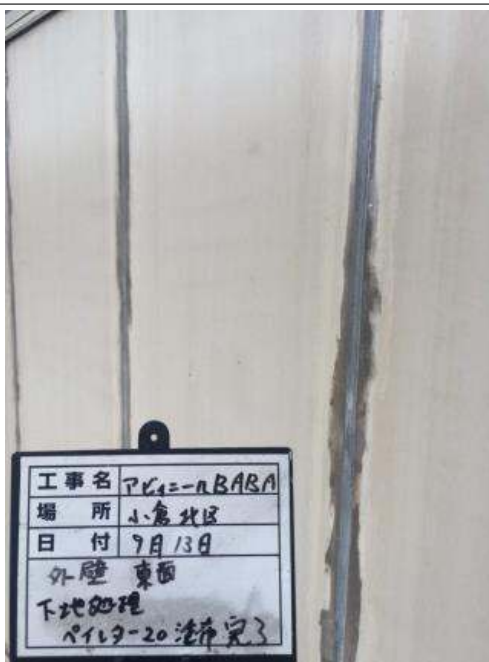
外壁東面 シーリング 撤去施工完了



外壁東面 ペインター20 塗布



外壁東面 ペインター20 塗布完了



外壁東面 シーリング 打ち替え施工中



外壁東面 シーリング 打ち替え施工完了



外壁東面 下塗り施工中



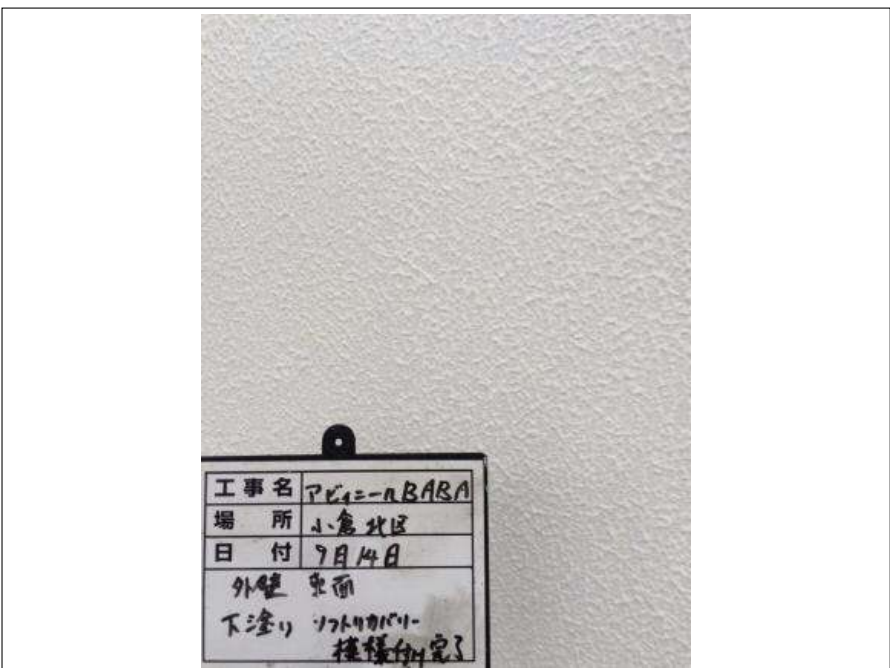
外壁東面 下塗り施工完了



外壁東面 下塗り模様付け施工中



外壁東面 下塗り模様付け施工完了





外壁東面 中塗り施工中



外壁東面 中塗り施工完了



外壁東面 上塗り施工中

外壁東面 上塗り施工完了



外壁南面 施工前



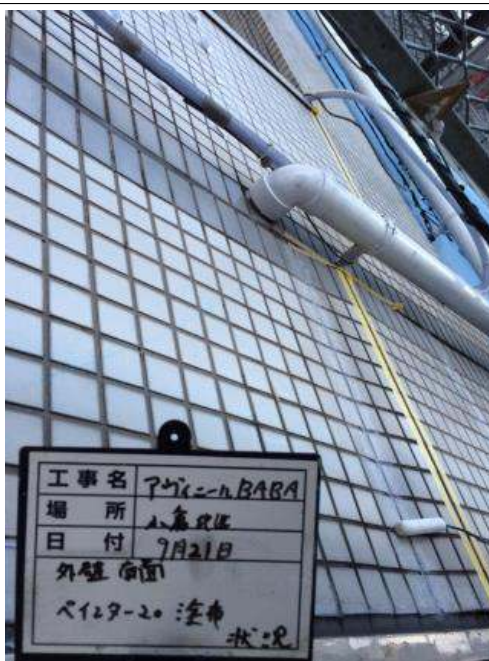
外壁南面 シーリング撤去施工中



外壁南面 シーリング 撤去完了



外壁南面 ペインター20 塗布



外壁南面 ペインター20 塗布完了





タイル面 施工前



タイル面 上塗り施工中 (1回目)



タイル面 上塗り施工完了 (1回目)



タイル面 上塗り施工中（2回目）



タイル面 上塗り施工完了（2回目）



タイル面アクセント 上塗り施工中



タイル面アクセント 上塗り施工完了



1F 通路タイル面 上塗り施工中

(1回目)



1F 通路タイル面 上塗り施工完了

(1回目)



1F 通路タイル面 上塗り施工中

(2回目)



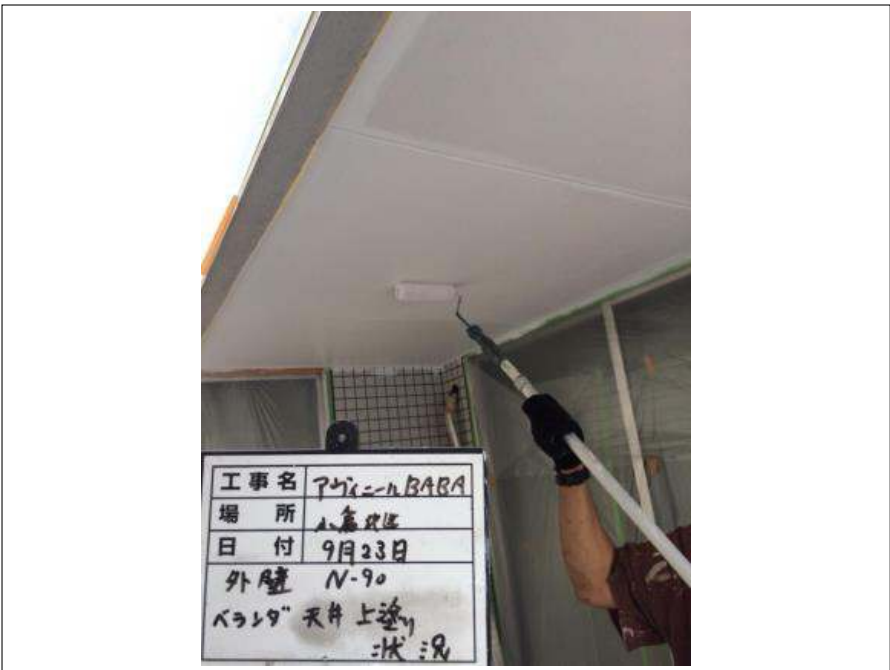
1F 通路タイル面 上塗り施工完了

(2回目)



ベランダ軒天 施工前

ベランダ軒天 上塗り施工中



ベランダ軒天 上塗り施工完了



ベランダ内壁 施工前





ベランダ内壁 下塗り施工中



ベランダ内壁 下塗り施工完了



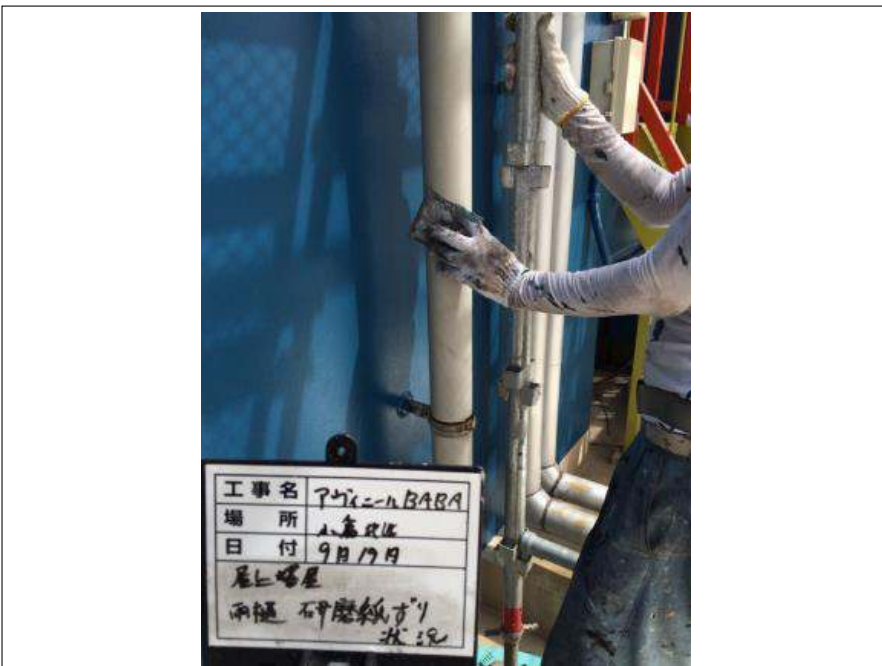
ベランダ内壁 上塗り施工中



ベランダ内壁 上塗り施工完了



屋上搭屋 樋 施工前



屋上搭屋 樋 研磨紙ずり施工中

屋上搭屋 樋 上塗り施工中

(1回目)



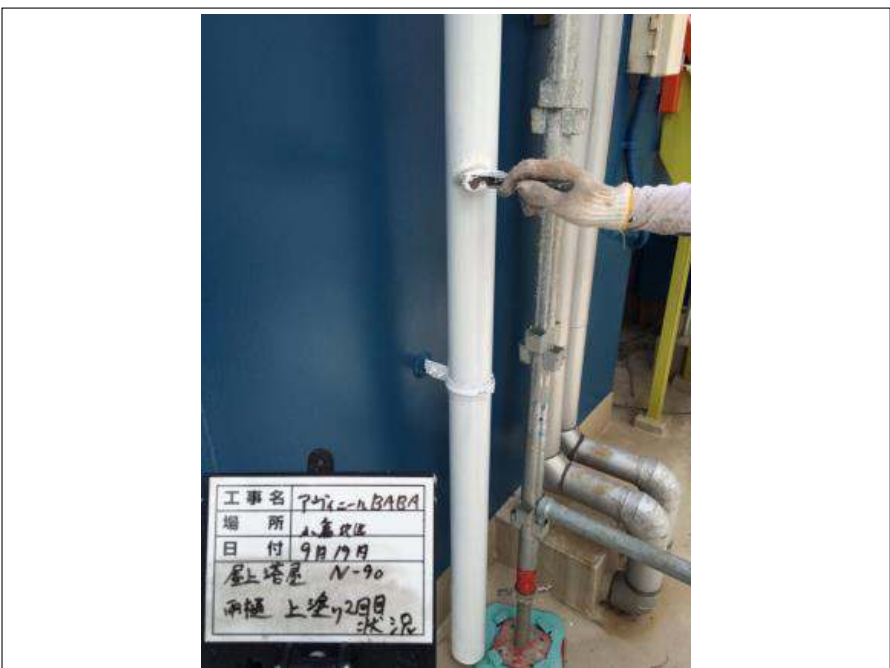
屋上搭屋 樋 上塗り施工完了

(1回目)



屋上搭屋 樋 上塗り施工中

(2回目)





屋上塔屋 樋 上塗り施工完了

(2回目)



外壁東面 樋 研磨紙すり施工中



外壁東面 樋 上塗り施工中

(1回目)



外壁東面 樋 上塗り施工完了

(1回目)



外壁東面 樋 上塗り施工中

(2回目)



外壁東面 樋 上塗り施工完了

(2回目)

北面 蛍光灯カバー 施工前



北面 蛍光灯カバー研磨紙ずり施工中



北面 蛍光灯カバー上塗り施工中

(1回目)





北面 蛍光灯カバー上塗り施工完了

(1回目)



北面 蛍光灯カバー上塗り施工中

(2回目)



北面 蛍光灯カバー上塗り施工完了

(2回目)



南面 鉄部 施工前



南面 鉄部 研磨紙ずり施工中



南面 鉄部 研磨紙ずり施工完了



南面 鉄部 サビ止め塗布施工中



南面 鉄部 サビ止め塗布施工完了



南面 鉄部 上塗り施工中

南面 鉄部 上塗り施工完了



看板 施工前



看板 ケレン施工中





看板 サビ止め塗布施工中



看板 サビ止め塗布施工完了



看板 上塗り施工中



看板 上塗り施工完了



看板 施工完了



1F 通路鉄部 施工前

1F 通路鉄部 研磨紙ずり施工中



鉄扉 施工前



鉄扉 施工前





鉄扉 上塗り施工中



鉄扉 施工完了



テント 施工前



テント ダッシ施工中



テント 中塗り施工中



テント 上塗り施工中



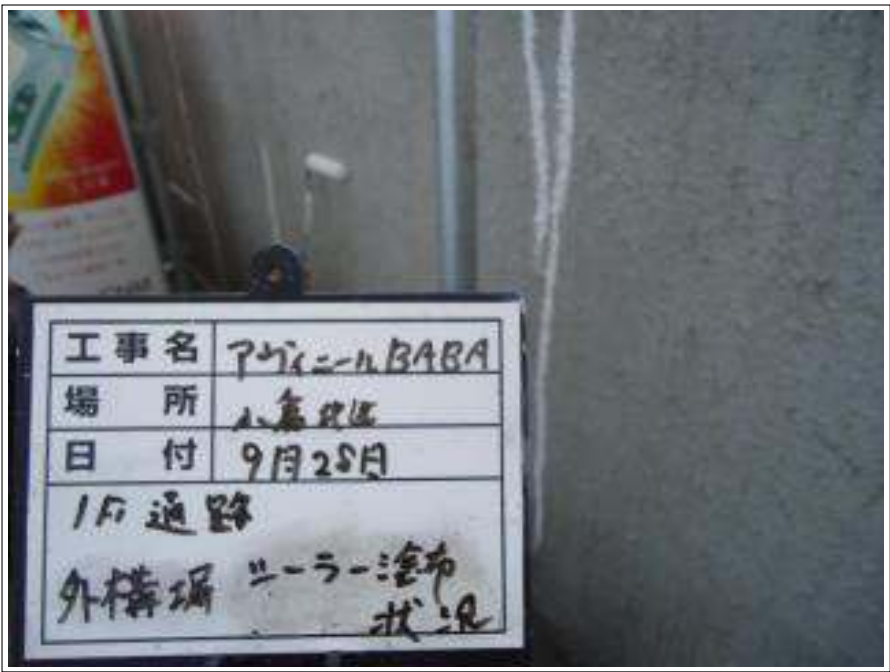
テント 施工完了



外構塀 施工前



外構塀 コーキング打ち替え施工中



外構塀 下塗り施工中



外構塀 下塗り施工完了



外構塀 上塗り施工中（1回目）



外構塀 上塗り施工完了（1回目）



外構塀 上塗り施工中（2回目）



外構塀 上塗り施工完了（2回目）

シリコン部 下塗り使用材料

逆プライマー

- ・ペインター20



シーリング打ち替え 使用材料

ウレタンシール



付帯部 下塗り使用材料

速乾サビナイト





外壁 下塗り使用材料

エピテックWEプライマー



外壁 下塗り使用材料

浸透型M シーラー



外壁 下塗り使用材料

ソフトリカバリー



駐車場面 上塗り使用材料

EC-2000 F

色: コバルト



その他外壁 上塗り使用材料

シリコンフレックスII

色: コバルト



タイル面 上塗り使用材料

リリカタイトエナメル



付帯部 上塗り使用材料

ビニデラックス



付帯部 上塗り使用材料

コスモマイルドシリコン



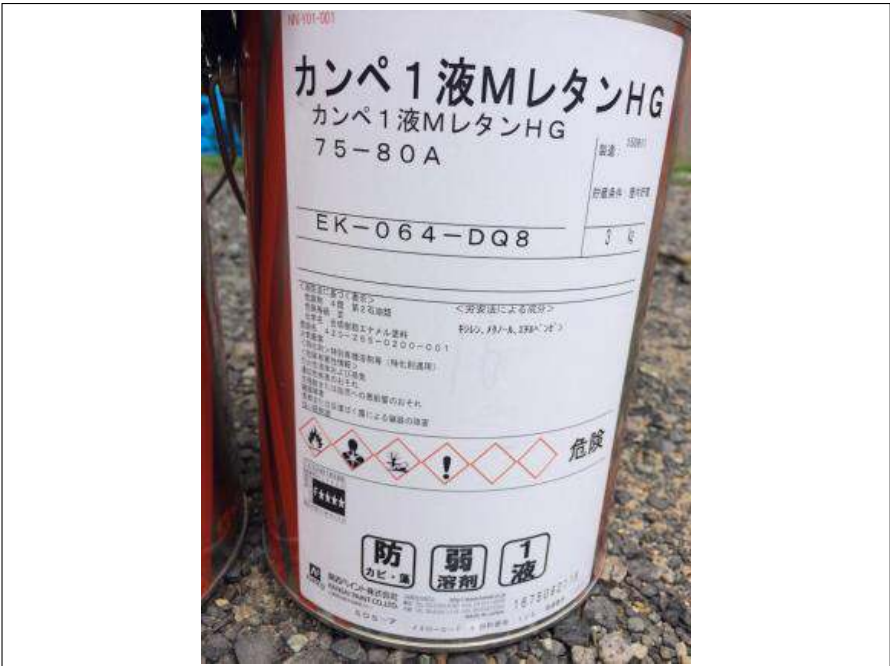
付帯部 上塗り材料

アクアグロス



付帯部 上塗り使用材料

カンペ1液MレタンHG



付帯部 上塗り使用材料

カンペ1液MレタンHG



テントカラー クロームエロー



使用材料空缶

ソフトリカバリー



上塗り使用材料空缶

シリコンフレックスII

色：コバルト



上塗り使用材料空缶

シリコンフレックスII

色：コバルト
