

工事写真報告書

工事番号 平成 28 年度

工事名 SSビル様

工事箇所 SSビル改修工事一式

工事住所 北九州市 小倉北区 浅野

工期 着手 平成 28 年 5 月 31 日

竣工 平成 28 年 9 月 9 日

工事施工者 ベストホーム株式会社



防水部 高压洗浄中



外壁 高压洗浄中



大理石部 高压洗浄中



大理石部 高压洗浄中



大理石部 高压洗浄中



タイル部 高压洗浄中



タイル部 高圧洗浄中



タイル部 高圧洗浄中



タイル部 酸洗浄中



タイル部 酸洗浄中



タイル部 酸洗浄中



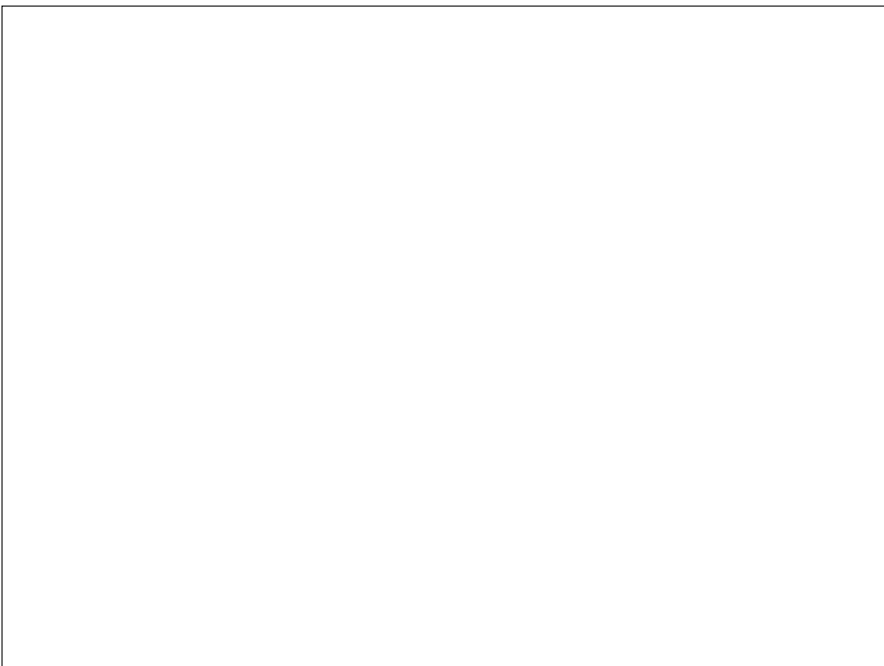
タイル部 酸洗浄中



タイル部 酸洗浄中



タイル部 酸洗浄中





屋上防水部 下塗り施工中



屋上防水部 下塗り施工後



屋上防水部 中塗り施工中



屋上防水部 中塗り施工後



屋上防水部 上塗り施工中



屋上防水部 上塗り施工後



屋上防水部 下塗り施工中



屋上防水部 下塗り施工後



屋上防水部 中塗り施工中



屋上防水部 中塗り施工後



屋上防水部 上塗り施工中



屋上防水部 上塗り施工後



防水部 下塗り施工中



防水部 下塗り施工後



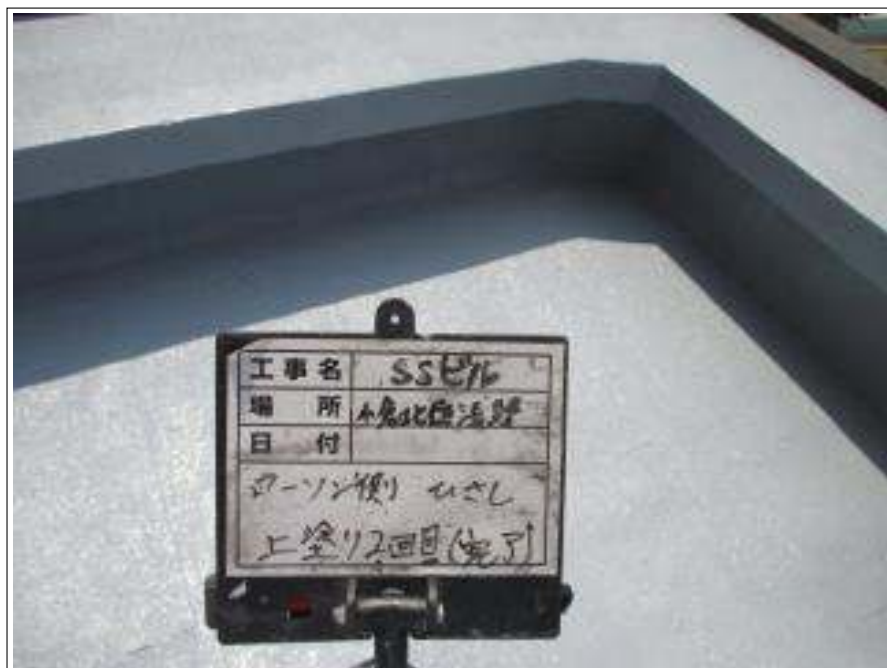
防水部 中塗り施工中



防水部 中塗り施工後



防水部 上塗り施工中



防水部 上塗り施工後

外壁補修 施工前



外壁 ケレン処理施工後



ケレン処理施工後



ケレン処理施工後



ケレン処理施工後



爆裂部 撤去後



爆裂部 撤去後



塗膜除去 施工中



外壁 モルタル充填 施工中



外壁 モルタル充填 施工後



外壁 パースト塗布 施工中



外壁 ペースト塗布 施工後

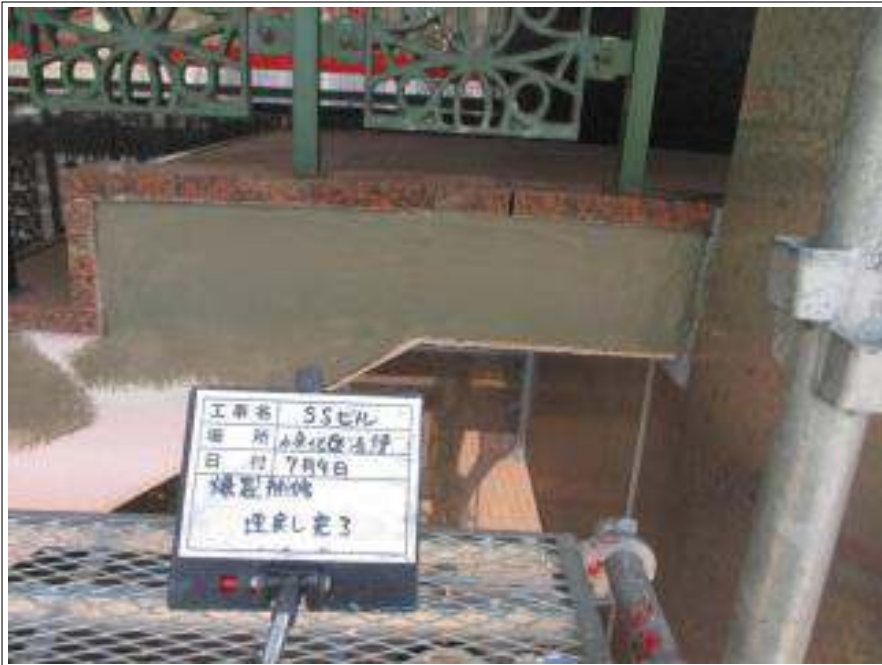


爆裂部補修 埋戻し 施工後



爆裂部補修 埋戻し 施工中

爆裂部補修 埋戻し 施工後

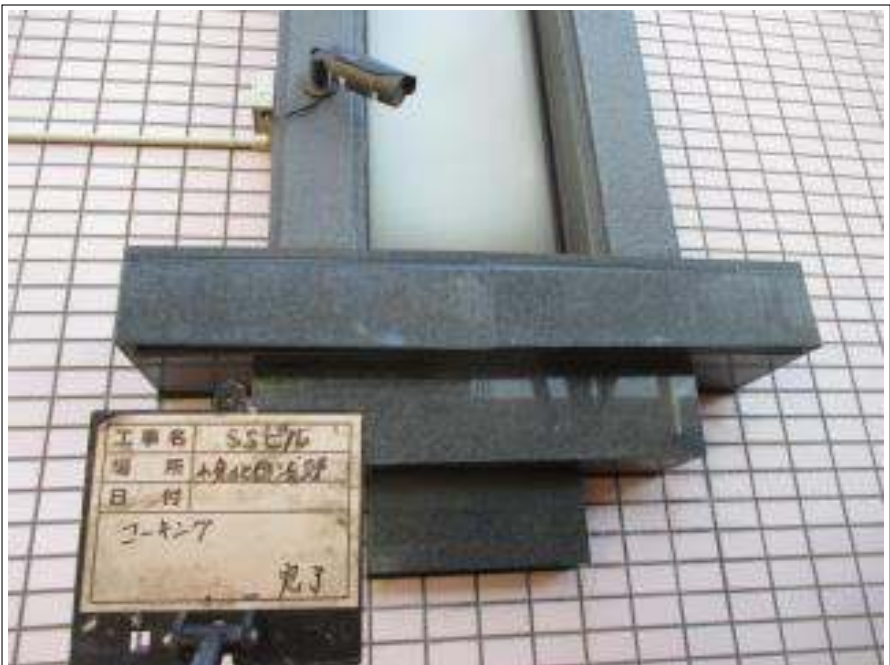


爆裂部補修 埋戻し 施工後



コーキング打ち替え 施工中

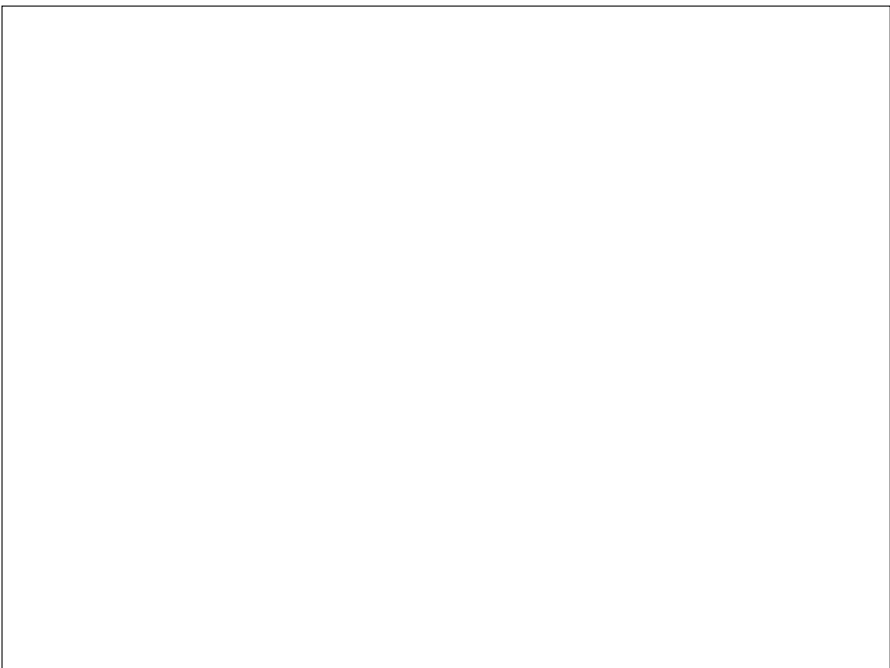




コーキング打ち替え 施工後



コーキング打ち替え 施工後





外壁 パターン付け 施工前



外壁 パターン付け 施工中



外壁 パターン付け 施工後



外壁 下塗り施工前



外壁 下塗り施工中



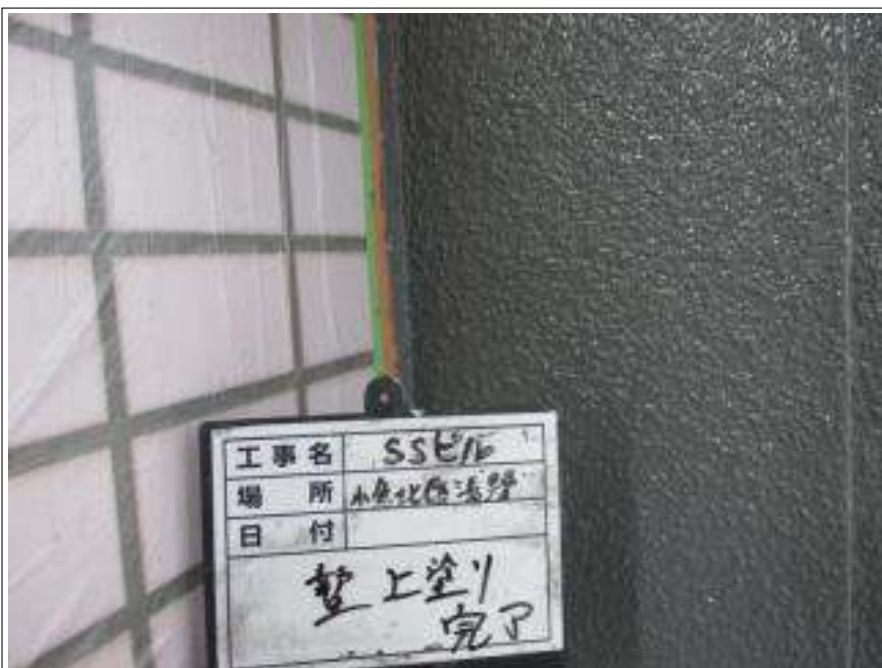
外壁 中塗り施工中



外壁 中塗り施工後



外壁 上塗り施工中



外壁 上塗り施工後



外壁 下地調整 上塗り施工中



外壁 下地調整 上塗り施工中



螺旋階段内部 外壁下塗り施工中



螺旋階段内部 外壁 下塗り施工後



螺旋階段内部 外壁 中塗り施工中



螺旋階段内部 外壁 中塗り施工後

螺旋階段内部 外壁 上塗り施工中



螺旋階段内部 外壁 上塗り施工後



外壁 中塗り施工中





外壁 中塗り施工後



外壁 上塗り施工中



外壁 上塗り施工後



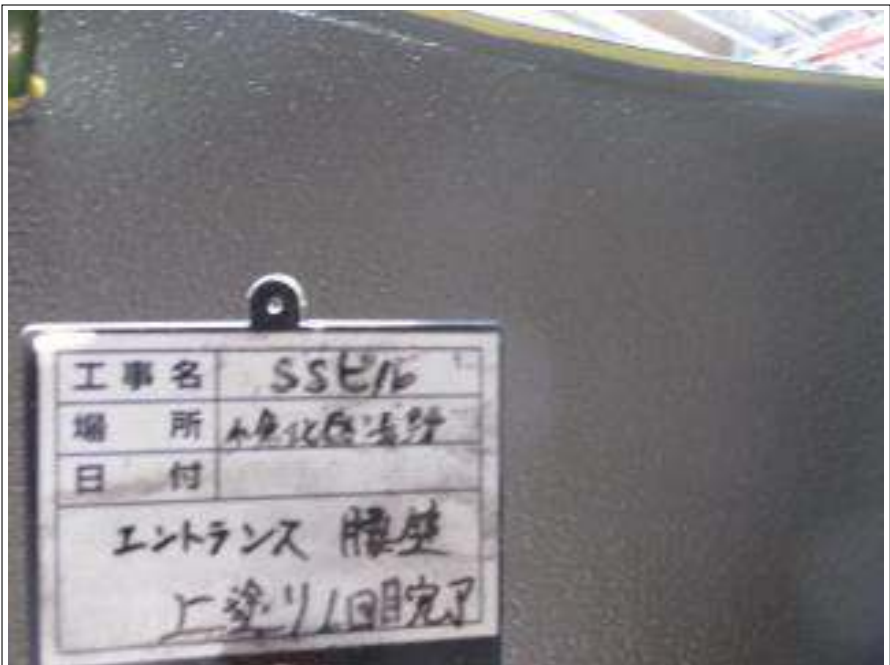
エントランス腰壁 下塗り施工中



エントランス腰壁 下塗り施工後



エントランス腰壁 中塗り施工中



エントランス腰壁 中塗り施工後



エントランス腰壁 上塗り施工中



エントランス腰壁 上塗り施工後



タイル部 下地調整施工中



タイル部 下地調整施工後



タイル部 下地調整施工中



タイル部 下地調整施工中



タイル部 下地調整施工後



タイル部 エポキシ樹脂注入

タイル部 エポキシ樹脂注入 施工後



タイル部 エポキシ樹脂注入



タイル部 エポキシ樹脂注入 施工後





タイル部補修 施工前



タイル部補修 施工中



タイル部補修 施工中



タイル部補修 施工中



タイル部補修 施工中



タイル部補修 施工中



タイル部補修 施工中



タイル部補修 施工中



タイル部補修 施工中



タイル部補修 施工中



タイル部 上塗り(1回目) 施工中



タイル部 上塗り(1回目) 施工後



タイル部 上塗り(2回目) 施工中



タイル部 上塗り(2回目) 施工後



タイル部 上塗り(3回目) 施工中

タイル部 上塗り(3回目)施工後



螺旋階段 施工前



螺旋階段 サビ止め塗布施工中





螺旋階段 サビ止め塗布施工後



螺旋階段 上塗り（1回目）施工中



螺旋階段 上塗り（1回目）施工後



螺旋階段 上塗り（2回目）施工中



螺旋階段 上塗り（2回目）施工後



螺旋階段 上塗り（1回目）施工中



螺旋階段 上塗り（1回目）施工後



螺旋階段 上塗り（2回目）施工中



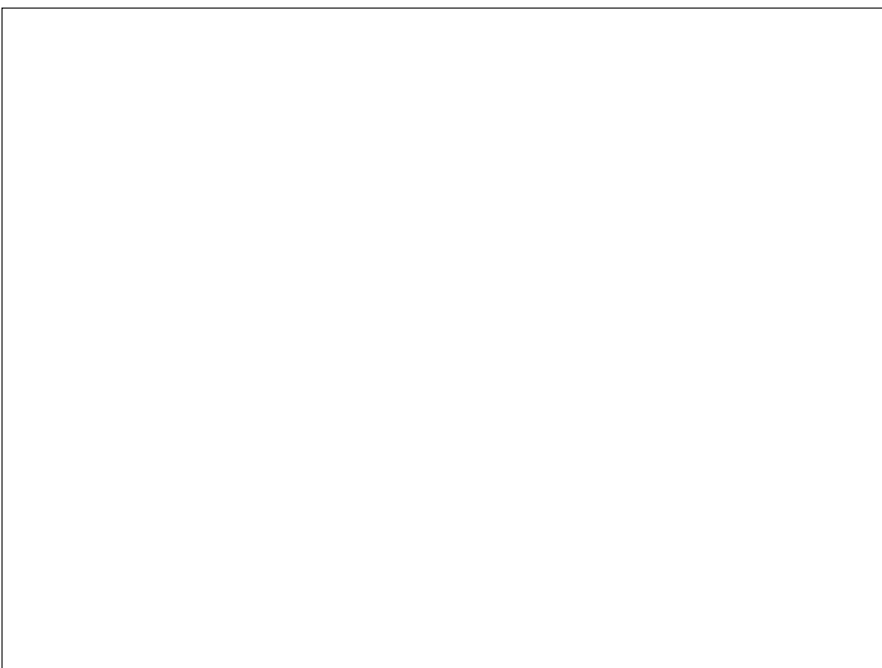
螺旋階段 上塗り（2回目）施工後



螺旋階段 上塗り（1回目）施工中



螺旋階段 上塗り（1回目）施工後





電気BOX 施工前



電気BOX 研磨紙ずり施工中



電気BOX サビ止め塗布施工中

電気BOX サビ止め塗布施工後



電気BOX 上塗り（1回目）施工中



電気BOX 上塗り（1回目）施工後





電気BOX 上塗り（2回目）施工中



電気BOX 上塗り（2回目）施工後



鉄扉 研磨紙ずり施工中



鉄扉 研磨紙ずり施工後



鉄扉 サビ止め塗布施工中



鉄扉 サビ止め塗布施工後



鉄扉 サビ止め塗布施工後



鉄扉 中塗り施工中



鉄扉 中塗り施工後



鉄扉 上塗り施工中



鉄扉 上塗り施工後



放水口BOX 研磨紙ずり施工中



放水口BOX 研磨紙ずり施工後



放水口BOX サビ止め塗布施工中



放水口BOX サビ止め塗布施工後



シャッター 錆止め塗布施工中



シャッター 錆止め塗布施工後



シャッター 中塗り施工中



シャッター 中塗り施工後



シャッター 上塗り施工中



シャッター 上塗り施工後



塔屋 サビ止め施工中



塔屋 サビ止め施工後



塔屋 上塗り（1回目）施工中



塔屋 上塗り（1回目）施工後



塔屋 上塗り（2回目）施工中



塔屋 上塗り（2回目）施工後



施工完了



施工完了



樋 ケレン処理施工中



樋 上塗り（1回目）施工中



樋 上塗り（1回目）施工後



樋 上塗り（2回目）施工中

タイル部 酸洗浄 使用材料

ピカソ



工事名	SJビル
場所	小倉北区浅野
日付	7月3日
タイル酸洗い ピカソ 材料搬入	

使用材料

セラMレタン



使用材料

1液エスコマイルド





使用材料

トーレス



使用材料

ジョイントシールド



使用材料

EC-100 F

色：ブルーグレイ



使用材料

エピテックプライマー



使用材料

ボンド



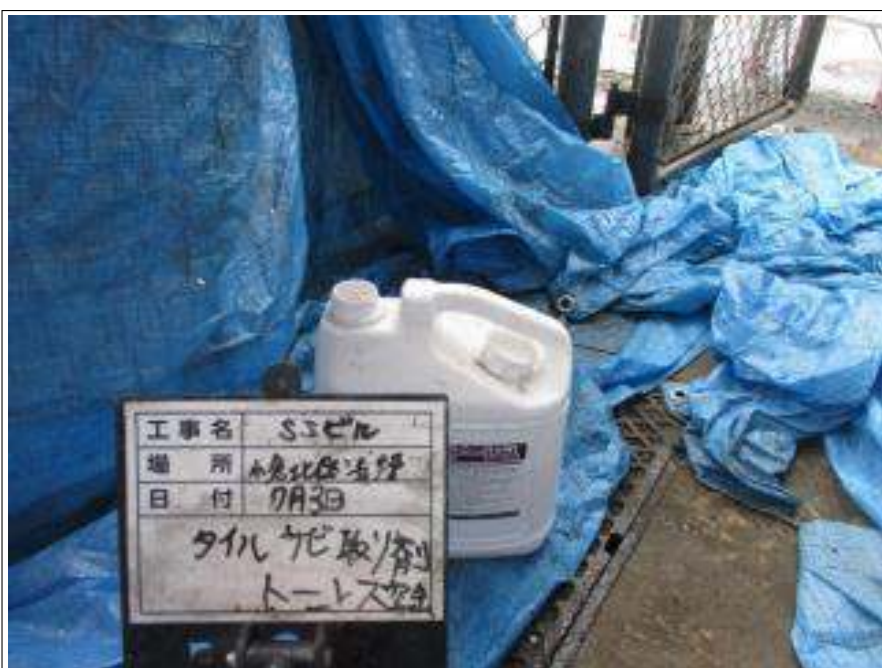
使用材料

アレスホルダーZ



使用材料 空缶

ピカソ



使用材料 空缶

トールレス



使用材料 空缶

アレスホルダーZ



使用材料 空缶

セラMレタン



使用材料 空缶

ボンド



使用材料 空缶

エピテックプライマー



使用材料 空缶

EC-100 F

色：ブルージェイ
