

工事写真報告書

工事番号 平成 28 年度

工事名 Y 様 邸

工事箇所 屋根・外壁・その他 塗装工事一式

工事住所 北九州市 八幡西区 楠橋西

工 期 着 手 平成 年 月 日

竣 工 平成 年 月 日

工事施工者 ベストホーム株式会社



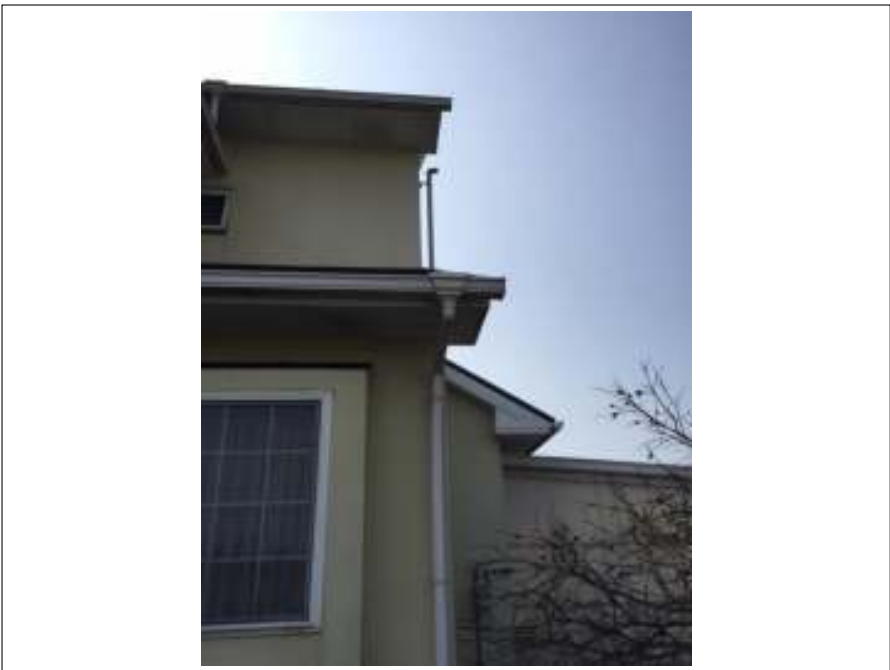
外観



外観



外観



外観



外観



外観



屋根

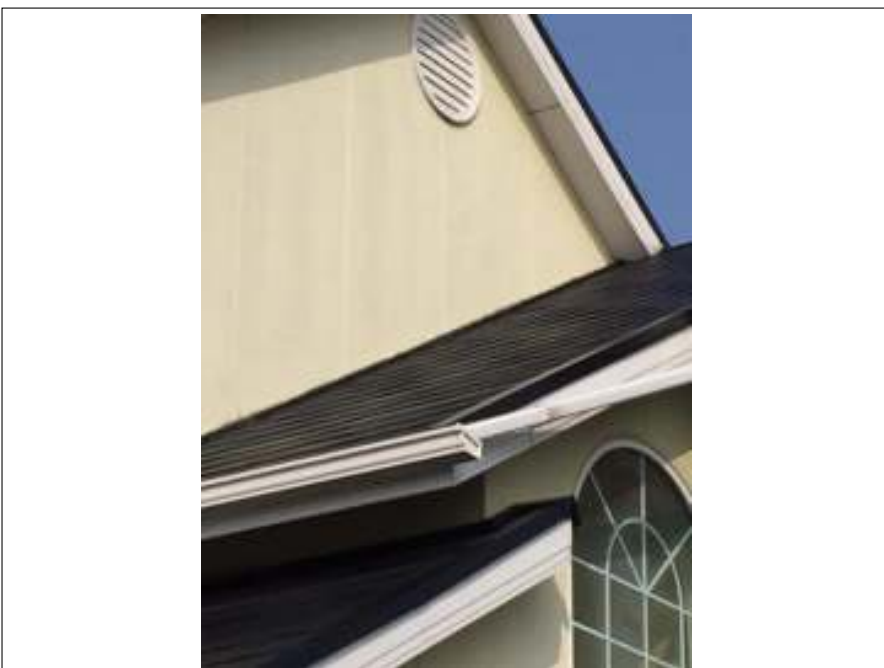
この素材はセメント:アスベスト(又は^ル繊維)が85:15で作られています。

表面の塗装が新築当時はアクリル塗装を焼き付けており、7年ぐらい経過すると表面の防水効果が低下し、だんだん反りや割れが生じてきます。



屋根

劣化し割れや反りがひどくなり葺き替えとなると、アスベストが入っている場合、処分費がかなりかかりますので、早めの塗装と維持をお勧めをします。



屋根

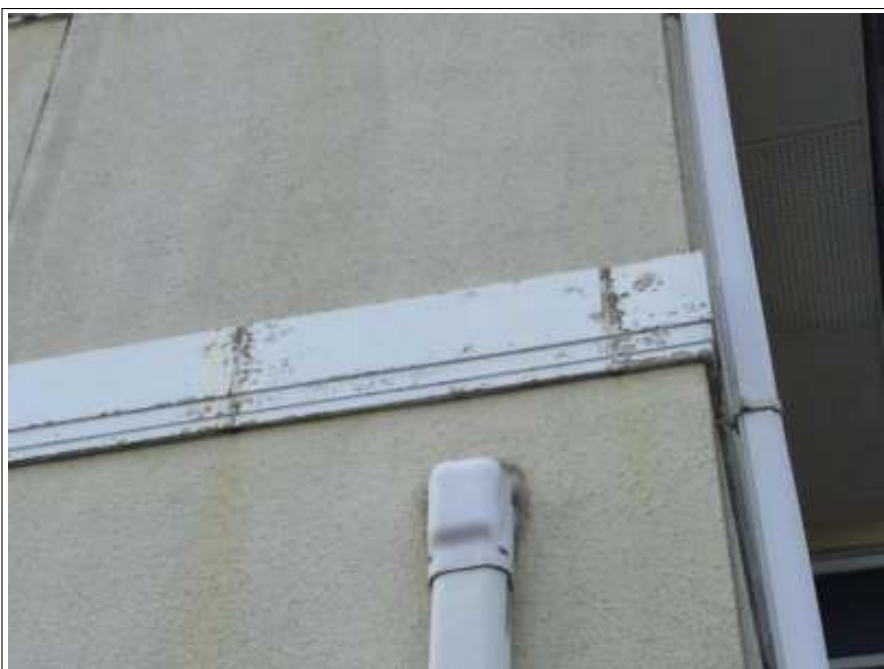
同上



破風板

経年劣化しています。

劣化すると腐食、お住まいの痛みにつながりますので、下塗り・上塗りをおこないます。



帯

旧塗膜が剥離をおこなっています。

このまま塗装しても旧塗膜から剥がれる恐れがありますので、密着の悪い旧塗膜をケレン作業で除去し専用の下塗り・上塗りを行います。



軒天

経年劣化しております。

この部分は通気性の良い軒天専用の塗装をしていきます。



樋

こちらは塩ビ素材になります。
劣化すると割れが生じたりすることがありますので、塩ビ専用の下塗りをおこない塗装をしていきます。



樋

一部樋のズレがありますので、戻して塗装をおこないます。



玄関ドア

こちらにも塗装をおこないます。



シャッター・シャッターBOX

この部分は鉄、スチール素材になります。劣化するとサビが発生してきますので塗装が必要です。



換気フード・小庇

対処方法

サビが発生しているうえに塗装をしてもすぐにサビが表面化してきますので、ケレン作業・サビ止め等の下地処理をおこない、塗装をしていく必要があります。



土台水切り

同上



チョーキング現象

紫外線などにより塗膜の表面が劣化し、チョークの粉状のような状態になっています。

この状態になると表面から水や湿気を吸い込んでしまい、外壁や中の躯体の痛みにつながりますので、早めの塗装をお勧めします。



外壁 塗装剥離

外壁の塗膜表面が劣化しております。

この状態になると表面から水や湿気を吸い込んでしまい、外壁や中の躯体の痛みにつながりますので、早めの塗装をお勧めします。



外壁 剥離部

旧塗膜が剥離をおこなっています。

このまま塗装しても旧塗膜から剥がれる恐れがありますので、密着の悪い旧塗膜をケレン作業で除去し塗装をおこないます。



外壁 クラック部

全体的に見られます。
この部分から雨水や湿気、炭酸ガス
等が直接侵入し躯体・外壁の痛みや
建物の寿命につながりますので、
シーリング等で補修ををおこない塗
装をしていきます。



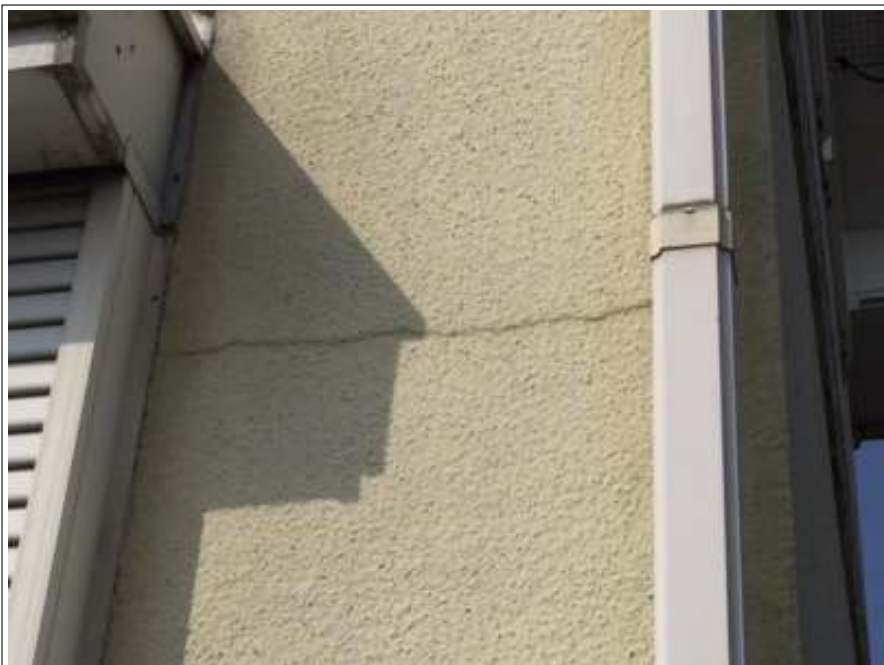
外壁 クラック部

同上



外壁 クラック部

同上



外壁 クラック部

同上



外壁 クラック部

同上



外壁 クラック部

同上



外壁 クラック部

同上



外壁 クラック部

同上



外壁 クラック部

同上



倉庫

こちらは鉄、スチール素材になります。

劣化するとサビが発生してきますので塗装が必要です。



倉庫

同上



倉庫

同上



倉庫

同上



倉庫

同上



倉庫

下部の方は水の回りが早く、サビからの腐食で穴が見られます。

この部分は

・アルミテープ等で補修をおこない
塗装

・現状のまま塗装

の方法があります。



倉庫

同上



倉庫

同上

作成者：戸高勇樹

劣化診断士

認定番号：13100230

