

# 工事写真報告書

工事番号 平成 29 年度

工事名 ひさなべ歯科 様

工事箇所 屋上・屋上外壁部 塗装工事一式

工事住所 北九州市 小倉南区 沼南町

工 期 着 手 平成 29 年 10 月 12 日

竣 工 平成 29 年 10 月 27 日

工事施工者 ベストホーム株式会社



屋上 高圧洗浄中

---

---

---

---

---

---

---

---



屋上 高圧洗浄中

---

---

---

---

---

---

---

---



屋上 高圧洗浄後

---

---

---

---

---

---

---

---



屋上 下地処理

---

---

---

---

---

---

---

---

---

---



屋上 下地処理

---

---

---

---

---

---

---

---

---

---



屋上 下地処理

---

---

---

---

---

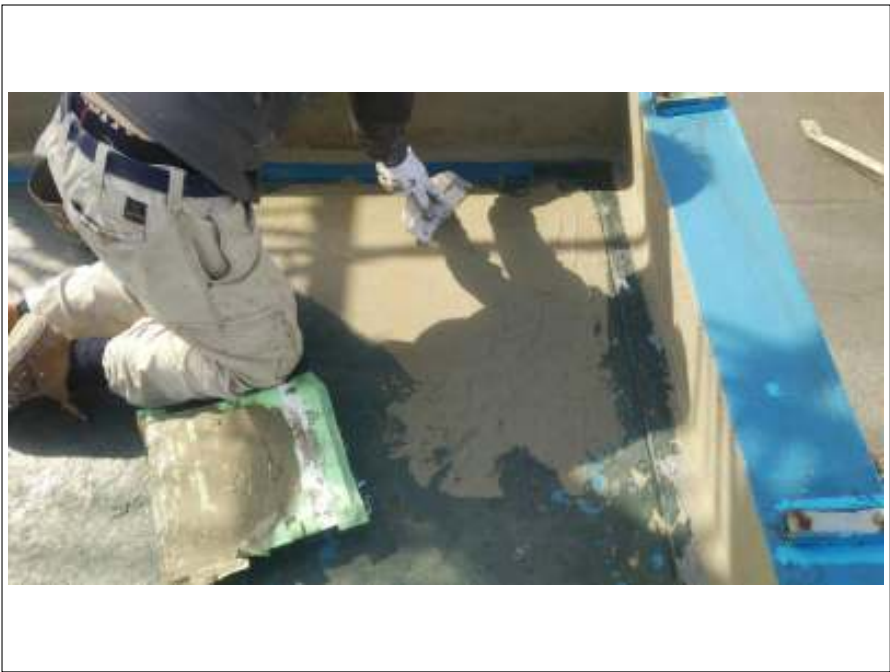
---

---

---

---

---



屋上 下地処理

---

---

---

---

---

---

---

---

---

---



屋上 下地処理

---

---

---

---

---

---

---

---

---

---



屋上 下地処理

---

---

---

---

---

---

---

---

---

---



屋上 下地処理

---

---

---

---

---

---

---

---

---

---



屋上 下地処理

---

---

---

---

---

---

---

---

---

---



屋上 下地処理

---

---

---

---

---

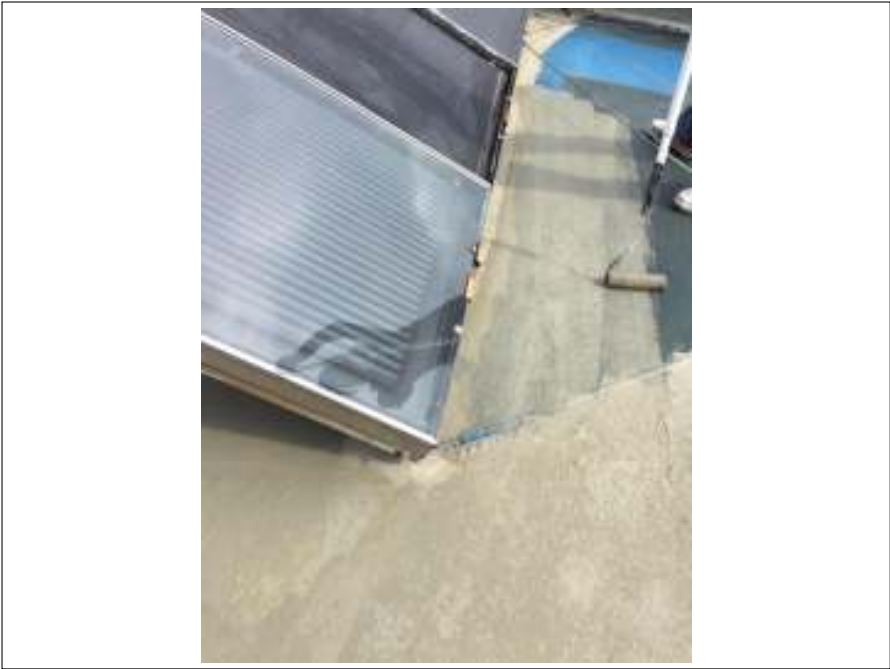
---

---

---

---

---



屋上 下地処理

---



---



---



---



---



---



---



---



屋上 下地処理

---



---



---



---



---



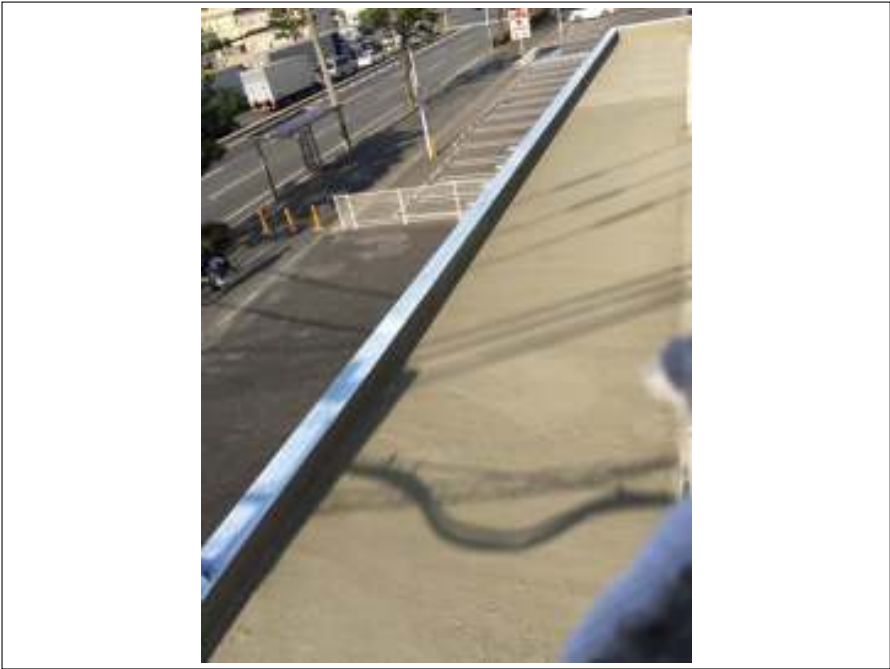
---



---



---



屋上 下地処理 完了

---



---



---



---



---



---



---



---



屋上 下地処理 完了

---



---



---



---



---



---



---



---



屋上 下地処理 完了

---



---



---



---



---



---



---



---



屋上 下地処理 完了

---



---



---



---



---



---



---



---



屋上 下塗り施工中

---

---

---

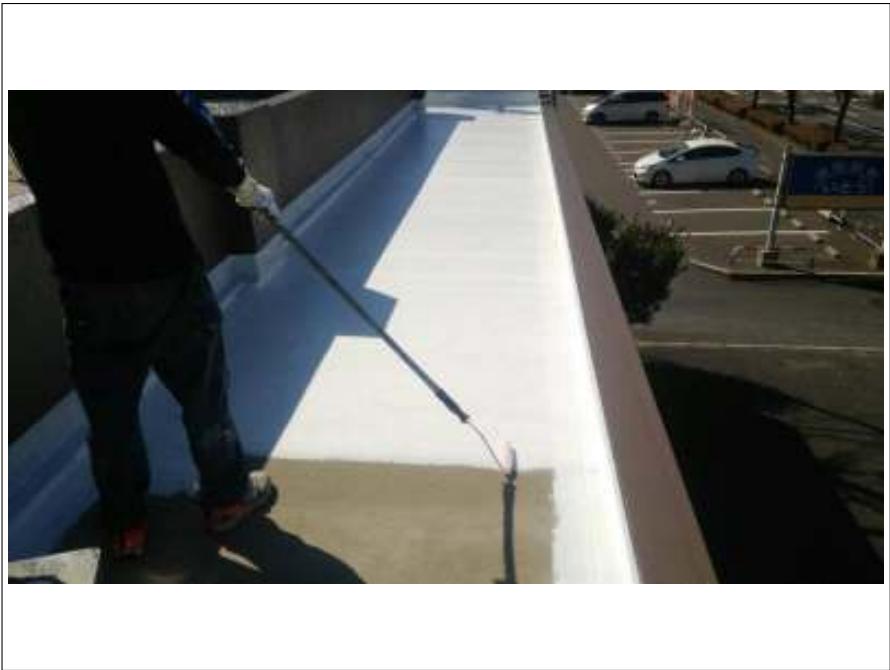
---

---

---

---

---



屋上 下塗り施工中

---

---

---

---

---

---

---

---



屋上 下塗り施工中

---

---

---

---

---

---

---

---



屋上 下塗り施工中

---

---

---

---

---

---

---

---



屋上 下塗り施工後

---

---

---

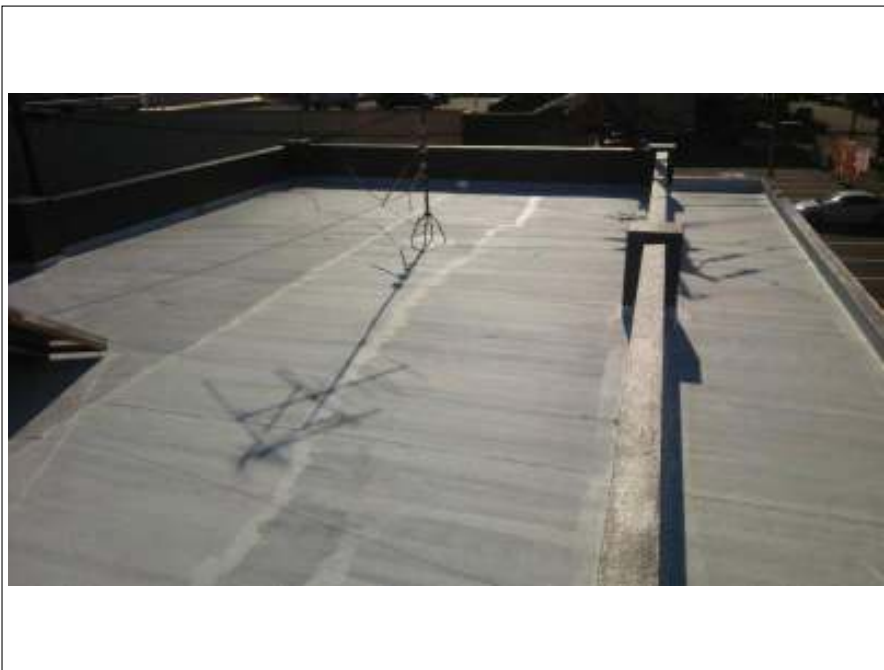
---

---

---

---

---



屋上 下塗り施工後

---

---

---

---

---

---

---

---



屋上 中塗り施工中

---

---

---

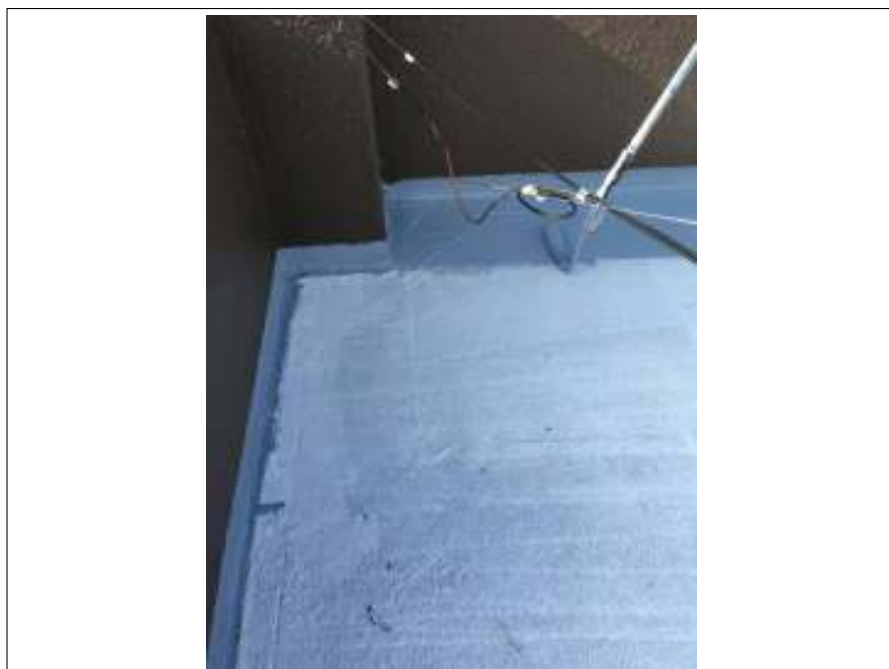
---

---

---

---

---



屋上 中塗り施工中

---

---

---

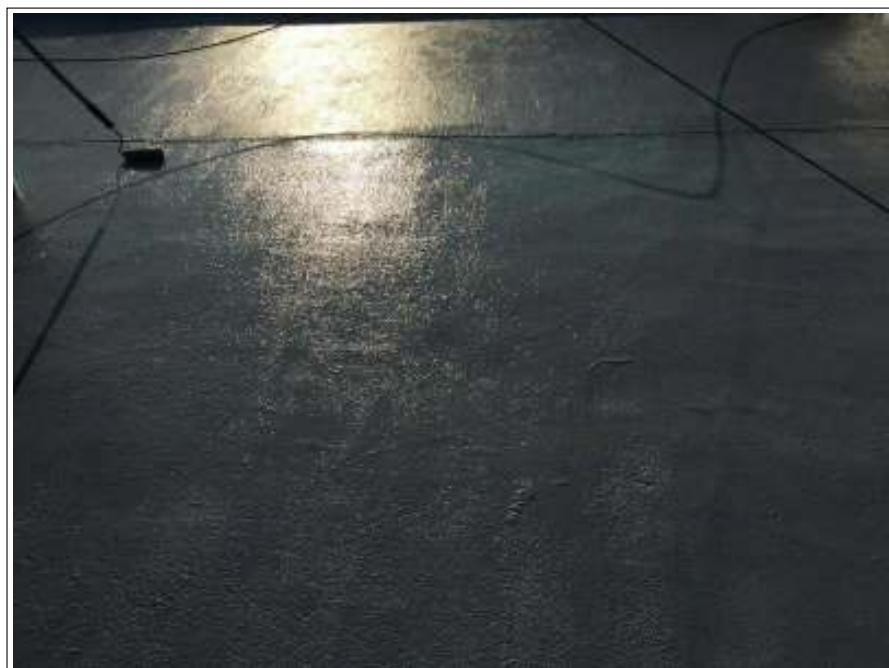
---

---

---

---

---



屋上 上塗り施工後

---

---

---

---

---

---

---

---



屋上外壁部 下地処理

---

---

---

---

---

---

---

---



屋上外壁部 下塗り施工中

---

---

---

---

---

---

---

---



屋上外壁部 中塗り施工中

---

---

---

---

---

---

---

---



屋上外壁部 中塗り施工中

---

---

---

---

---

---

---

---



屋上外壁部 上塗り施工中

---

---

---

---

---

---

---

---



屋上外壁部 上塗り施工中

---

---

---

---

---

---

---

---

屋上外壁部 上塗り施工中



---

---

---

---

---

---

---

---

---

---

ドレン



---

---

---

---

---

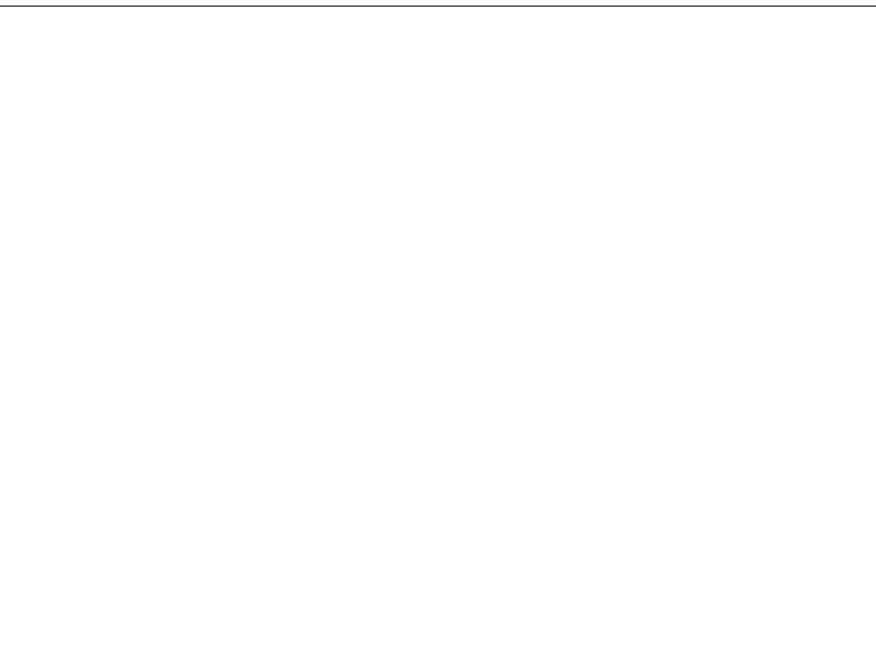
---

---

---

---

---



---

---

---

---

---

---

---

---

---

---



屋上 上塗り使用材料

EC100 PCM

色：ブルージェイ



屋上 下塗り使用材料

エピテックプライマー



屋上 使用材料

ミラクフンド



屋上外壁部 上塗り使用材料

シリコンフレックスII

色：アイアンバーグ

---

---

---

---

---

---

---



屋上外壁部 下塗り使用材料

ホワイトフィラーA

---

---

---

---

---

---

---



---

---

---

---

---

---

---



使用材料空缶

エピテックプライマー

---

---

---

---

---

---

---

---



使用材料空缶

EC-100PCM

色：ブルーグレイ

---

---

---

---

---

---

---

---



使用材料空缶

ミラクファンド

---

---

---

---

---

---

---

---